

Příloha č. 3 zadávací dokumentace

Technická výrobní dokumentace – Část 5 – ASISTENTI PŘEPRAVY

1. Pánská softshellová bunda

Písmo: ARIAL BLACK
bílá, výška 1,4 cm (56 b)

ÓÓÓ DOPRAVNÍ
PODNIK
OSTRAVA 20 mm
25 mm

**ASISTENT
PŘEPRÁVY** 8 mm

Záda

215 mm

ÓÓÓ DOPRAVNÍ
PODNIK
OSTRAVA 20 mm
**ASISTENT
PŘEPRÁVY** 15 mm

Písmo: ARIAL BLACK
bílá, výška 3 cm (120 b)



Technický popis

1. Bunda softshellová pánská

Přední díly: Jsou členěny podélnými švy z průramku prošity v kraji za 0,2 cm a sedlem prošitý v kraji a za 0,2 cm,. V prsní části předních dílů jsou členěny švy vycházející ze sedla směřující k bočnímu švu v pasové části. Přední díly jsou zapínány na vodotěsné zdrhovadlo přes stojáček s vložením retroxového výpustku, prošité v kraji a za 0,5 cm. Všití zdrhovadla je z levé strany zapraveno popruhem, pravá strana je podložena légou z vrchového materiálu, nahoře přehnutá pro ochranu brady. Tři kapsy umístěné na předních dílech jsou svisle prostřižené a zapínané na vodotěsné zdrhovadlo. Dvě se nachází na levém díle v prsní a dolní části a jedna na pravém díle v dolní části. Vrchní kapsa je kratší, tzn. 14 cm, spodní kapsy – pánská varianta - 18 cm. Kapsové váčky jsou zhotoveny z vrchového materiálu. Logo je umístěno na levém předním díle nad výpustkem, provedení potisk, bílá barva. Pod výpustkem je umístěn nápis ASISTENT PŘEPRAVY. Od tohoto nápisu naměří účastník zadávacího řízení umístění loga v rozměrech uvedených na obrázku.

Zadní díl: Je členěný sedlem, prošitý v kraji a za 0,2 cm, k sedlu je přišit retroxový výpustek v šíři 0,5cm. Náramenicové švy jsou prošity v kraji za 0,2 cm.

Rukávy: Jsou čtyřdílné, všité do manžety opatřené regulací obvodu s našitým retroxovým páskem v š.2,5cm. Členicí švy rukávu jsou prošity v kraji a za 0,2 cm.

Límec: Stojáček ze dvou částí – vnitřní a vnější. V předních krajích vnějšího stojáčku je zhotovená léga, která slouží jako kapsa pro vložení přední části kapuce. Pod légou na vnějším stojáčku je našitá jedna část suchého zipu. V průkrčníkovém švu límce je přišitý spirálový zip krytý légou pro připnutí kapuce.

Kapuce: Členěná, 1x prošitá, odepínatelná spirálovým zipem. V přední části je našitá druhá část suchého zipu. Po obvodu je navlečená kulatá pruženka pro regulaci, která prochází kovovými průchodkami (na obou stranách dvě) a je ukončena brzdou.

Délka: Je obnitkována, podehnuta a prošita za 3 cm, tunelem provlečená kulatá pruženka, vyvedená botokroužky v místě bočních švů a opatřená brzdičkami. Pruženka je za brzdičkou připevněna stužkou k bočnímu švu s dostatečnou volností pro pohodlnou manipulaci při regulaci objemu.

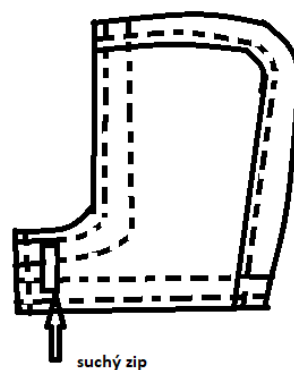
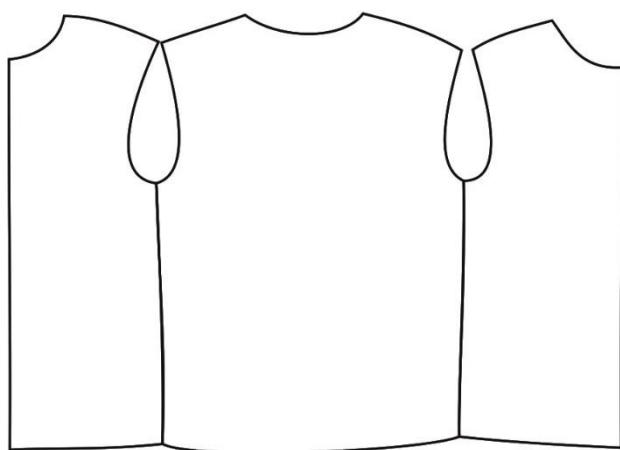
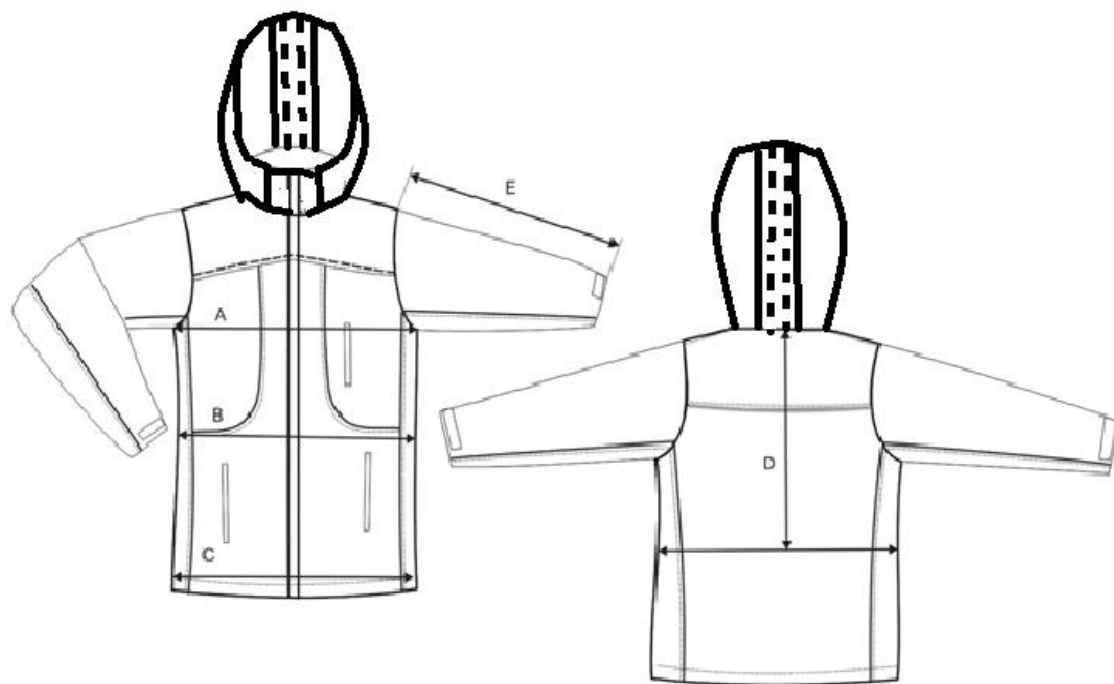
Nitě: 100% PES střižová nit TKT 80 v barvě oděvu

Základní barvy:

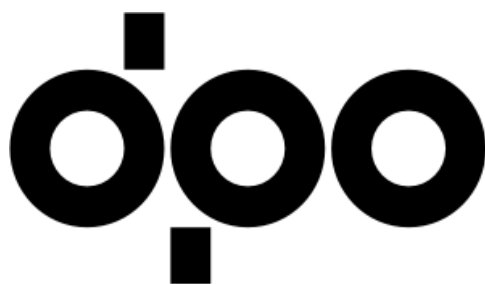
Tmavě modrá – odstín modré PANTONE 2955U.



**DOPRAVNÍ
PODNIK
OSTRAVA**



suchý zip



DOPRAVNÍ PODNIK OSTRAVA

TABULKA PÁNSKÝCH VELIKOSTÍ VÝŠKA 170 cm- BUNDA, KOŠILE, MIKINA

	A	B	C	D	E
VELIKOST	OBVOD HRUDI	OBVOD PA SU	OBVOD BOKU	DELKAZAD	DELKA RUKAVU
46	92	80	96	45	62
48	96	84	100	45	62
50	100	88	104	45	62
52	104	92	108	45	62
54	108	96	112	46	62
56	112	102	116	46	62
58	116	108	120	46	62
60	120	112	124	46	62
62	124	118	128	47	62
64	128	122	132	47	62

TABULKA PÁNSKÝCH VELIKOSTÍ VÝŠKA 182 cm - BUNDA, KOŠILE, MIKINA

	A	B	C	D	E
VELIKOST	OBVOD HRUDI	OBVOD PA SU	OBVOD BOKU	DELKAZAD	DELKA RUKAVU
46	92	80	96	48	66
48	96	84	100	48	66
50	100	88	104	48	66
52	104	92	108	48	66
54	108	96	112	49	66
56	112	102	116	49	66
58	116	108	120	49	66
60	120	112	124	49	66
62	124	118	128	50	66
64	128	122	132	50	66

TABULKA PÁNSKÝCH VELIKOSTÍ VÝŠKA 194 cm - BUNDA, KOŠILE, MIKINA

	A	B	C	D	E
VELIKOST	OBVOD HRUDI	OBVOD PASU	OBVOD BOKO	DELKAZAD	DELKA RUKAVU
46	92	80	96	51	70
48	96	84	100	51	70
50	100	88	104	51	70
52	104	92	108	51	70
54	108	96	112	52	70
56	112	102	116	52	70
58	116	108	120	52	70
60	120	112	124	52	70
62	124	118	128	53	70
64	128	122	132	53	70

Materiálový list

Vrchový materiál

Vlastnost	Hodnota	Zkušební metoda
Materiálové složení - líc	94% polyester/6% Spandex	
- micro membrána	polyuretan	
- rub	100% polyester	
Plošná hmotnost	310 g/m ² , 465 g/m	ČSN EN 12127
Šíře tkaniny	min. 150 cm	ČSN EN 1773
Typ materiálu	pletenina	
Prodyšnost	5000g/m ² /24h	ČSN EN ISO 9237
Odolnost vůči pronikání vody	8000 mm	ČSN EN ISO 20811

2. Dámská softshellová bunda

Písmo: ARIAL BLACK
bílá, výška 1,4 cm (56 b)

ÓÓÓ DOPRAVNÍ
PODNIK
OSTRAVA 20 mm
25 mm
**ASISTENT
PŘEPRÁVY** 8 mm

Záda
215 mm
ÓÓÓ DOPRAVNÍ
PODNIK
OSTRAVA 20 mm
**ASISTENT
PŘEPRÁVY** 15 mm
Písmo: ARIAL BLACK
bílá, výška 3 cm (120 b)





Technický popis

2. Bunda softshellová dámská

Přední díly: Jsou členěny podélnými švy z průramku prošity v kraji za 0,2 cm. A sedlem prošitý v kraji a za 0,2 cm,. V prsní části předních dílů jsou členěny švy vycházející ze sedla směřující k bočnímu švu v pasové části. Přední díly jsou zapínány na vodotěsné zdrhovadlo přes stojáček s vložením retroxového výpustku, prošité v kraji a za 0,5 cm. Všití zdrhovadla je z levé strany zapraveno popruhem, pravá strana je podložena légou z vrchového materiálu, nahoře přehnutá pro ochranu brady. Tři kapsy umístěné na předních dílech jsou svisle prostřižené a zapínané na vodotěsné zdrhovadlo. Dvě se nachází na levém díle v prsní a dolní části a jedna na pravém díle v dolní části. Vrchní kapsa je kratší, tzn. 14 cm, spodní kapsy – pánská varianta - 18 cm. Kapsové váčky jsou zhotoveny z vrchového materiálu. Logo je umístěno na levém předním díle nad výpustkem, provedení potisk, bílá barva. Pod výpustkem je umístěn nápis ASISTENT PŘEPRAVY. Od tohoto nápisu naměří účastník zadávacího řízení umístění loga v rozměrech uvedených na obrázku.

Zadní díl: Je členěný sedlem, prošitý v kraji a za 0,2 cm, k sedlu je přišit retroxový výpustek v šíři 0,5cm. Náramenicové švy jsou prošity v kraji za 0,2 cm.

Rukávy: Jsou čtyřdílné, všité do manžety opatřené regulací obvodu s našitým retroxovým páskem v š.2,5cm. Členicí švy rukávu jsou prošity v kraji a za 0,2 cm.

Límec: Stojáček ze dvou částí – vnitřní a vnější. V předních krajích vnějšího stojáčku je zhotovená léga, která slouží jako kapsa pro vložení přední části kapuce. Pod légou na vnějším stojáčku je našitá jedna část suchého zipu. V průkrčníkovém švu límce je přišitý spirálový zip krytý légou pro připnutí kapuce.

Kapuce: Členěná, 1x prošitá, odepínatelná spirálovým zipem. V přední části je našitá druhá část suchého zipu. Po obvodu je navlečená kulatá pruženka pro regulaci, která prochází kovovými průchodkami (na obou stranách dvě) a je ukončena brzdou.

Délka: Je obnitkována, podehnuta a prošita za 3 cm, tunelem provlečená kulatá pruženka, vyvedená botokroužky v místě bočních švů a opatřená brzdičkami. Pruženka je za brzdičkou připevněna stužkou k bočnímu švu s dostatečnou volností pro pohodlnou manipulaci při regulaci objemu.

Nitě: 100% PES střižová nit TKT 80 v barvě oděvu

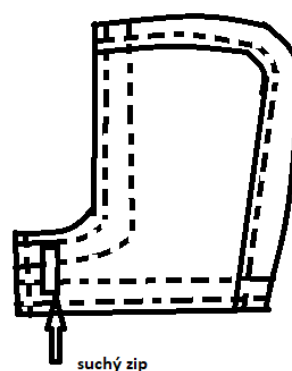
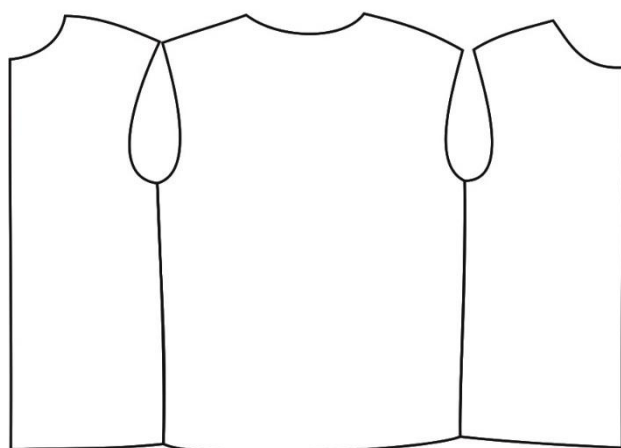
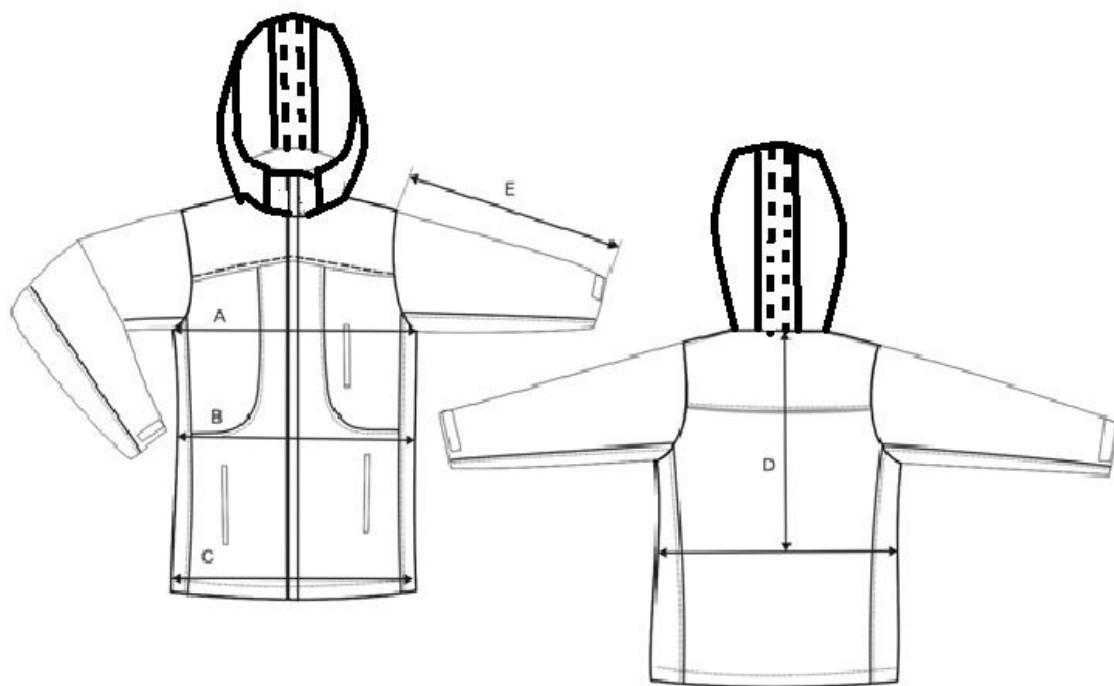
Základní barvy:

Tmavě modrá – odstín modré PANTONE 2955U.

Střih je přizpůsoben dámské postavě – mírně projmutý



**DOPRAVNÍ
PODNIK
OSTRAVA**



TABULKA DÁMSKÝCH VELIKOSTÍ VÝŠKA 164 cm - BUNDA, KOŠILE, MIKINA

	A	B	C	D	E
VELIKOST	OBVOD HRUDI	OBVOD PASU	OBVOD BOKŮ	DELKAZAD	DELKA RUKAVU
38	88	70	94	40	60
40	92	74	98	40	60
42	96	78	102	40	60
44	100	82	106	40	60
46	104	86	110	41	60
48	108	90	114	41	60
50	116	96	120	41	60
52	122	112	126	41	60
54	128	118	132	42	60
56	134	124	138	42	60

TABULKA DÁMSKÝCH VELIKOSTÍ VÝŠKA 170 cm - BUNDA, KOŠILE, MIKINA

	A	B	C	D	E
VELIKOST	OBVOD HRUDI	OBVOD PASU	OBVOD BOKŮ	DELKAZAD	DELKA RUKAVU
38	88	70	94	42	62
40	92	74	98	42	62
42	96	78	102	42	62
44	100	82	106	42	62
46	104	86	110	43	62
48	108	90	114	43	62
50	116	96	120	43	62
52	122	112	126	43	62
54	128	118	132	44	62
56	134	124	138	44	62

TABULKA DÁMSKÝCH VELIKOSTÍ VÝŠKA 176 cm - BUNDA, KOŠILE, MIKINA

	A	B	C	D	E
VELIKOST	OBVOD HRUDI	OBVOD PASU	OBVOD BOKŮ	DELKAZAD	DELKA RUKAVU
38	88	70	94	44	64
40	92	74	98	44	64
42	96	78	102	44	64
44	100	82	106	44	64
46	104	86	110	45	64
48	108	90	114	45	64
50	116	96	120	45	64
52	122	112	126	45	64
54	128	118	132	46	64
56	134	124	138	46	64

Materiálový list

Vrchový materiál

Vlastnost	Hodnota	Zkušební metoda
Materiálové složení - líc	94% polyester/6% Spandex	
- micro membrána	polyuretan	
- rub	100% polyester	
Plošná hmotnost	310 g/m ² , 465 g/m	ČSN EN 12127
Šíře tkaniny	min. 150 cm	ČSN EN 1773
Typ materiálu	pletenina	
Prodyšnost	5000g/m ² /24h	ČSN EN ISO 9237
Odolnost vůči pronikání vody	8000 mm	ČSN EN ISO 20811

3. Pánská zimní vesta



Písmo: ARIAL BLACK
bílá, výška 1,4 cm (56 b)

 20 mm
25 mm
**ASISTENT
PŘEPRÁVY** 8 mm

Záda

215 mm

 20 mm
**ASISTENT
PŘEPRÁVY** 15 mm
Písmo: ARIAL BLACK
bílá, výška 3 cm (120 b)

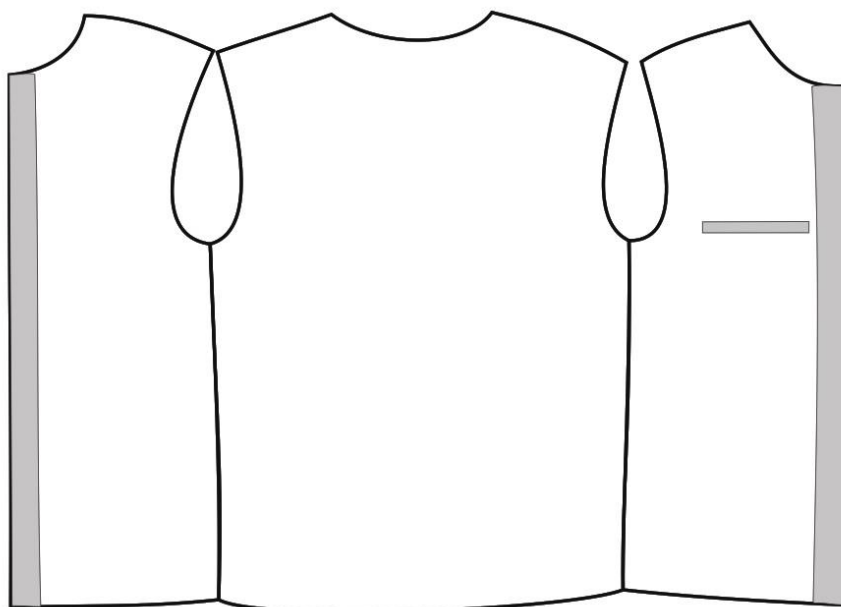
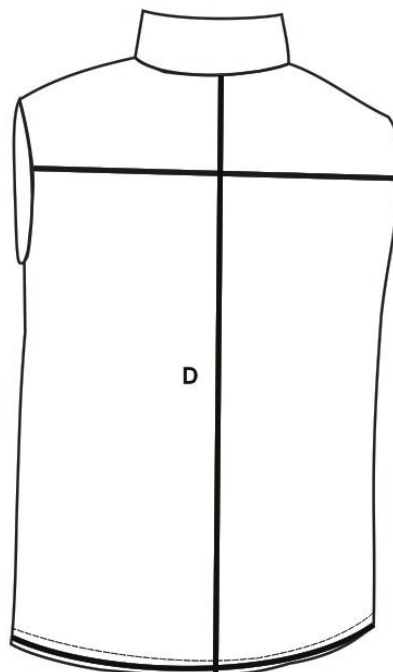
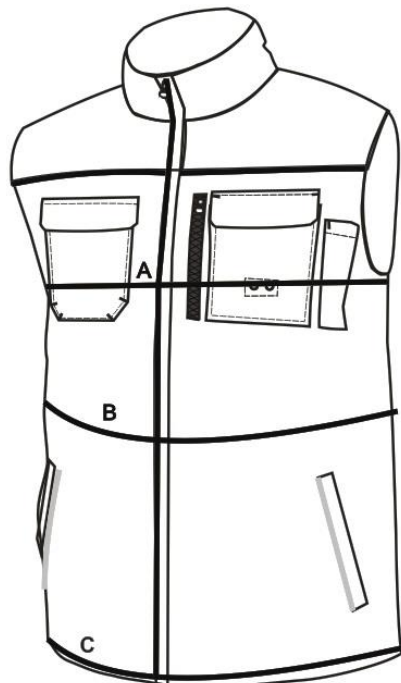
Technický popis

3. Pánská zimní vesta

<u>Přední díly</u>	Zapínané na kostěný zip (délka dle velikosti) do stojáku. Přední díly jsou členěné sedly 2x prošité, s vloženou retroxovou paspulí mezi švy.
<u>Horní kapsy</u>	<p>Pravé kapsy jsou dvě vedle sebe – velikost na mobil, s odšitými rožky pro volnost našité 1x prošitím zapínané na patku s 1x suchým zipem 1x prošité.</p> <p>Na pravé kapse ve spodní části je umístěn půlkroužek.</p> <p>Levá kapsa je s odšitými rožky pro volnost, našitá 1x prošitím, zapínaná patkou na suchý zip – 1x prošitou. Ve spodní části kapsy jsou umístěné 2 průchodky.</p> <p>Z levé strany kapsy je našitá kapsa na tužku – 1x prošitá.</p> <p>Z pravé strany je ušitá 1x zipová svislá kapsa, zapínaná na kostěný zip 16 cm dlouhý.</p>
<u>Spodní kapsy</u>	Lištové, zapínané na kostěné zipy, dlouhé 16 cm. Mezi lišty a díly je našitý retroxový výpustek.
<u>Zadní díl</u>	Je členěn – 2x prošitý, s vloženou retroxovou paspulí mezi švy.
<u>Ramena</u>	Sešitá – 2x prošitá.
<u>Límec</u>	Stoják, z vnitřní strany zateplený fleecem
<u>Podšívka</u>	<p>Zateplení celé vesty je fleecu s výplní (rouno) – 100 % PES. Fleece s rounem je prošit dohromady ve svislých pruzích v šíři 12 cm. Polyesterová podšívka Sandra je použita jako kapsové váčky, podšívkový materiál je fleece.</p> <p>Na levém předním díle má vnitřní lištovou kapsu.</p>
<u>Průramek</u>	1x prošitý.
<u>Délka</u>	do délky je vložena kulatá guma s brzdíčkami na stažení.
<u>Nitě</u>	100 % PES střížová nit TKT 80 v barvě oděvu.



DOPRAVNÍ PODNIK OSTRAVA



Logo a nápisy –
provedení potisk

Základní barvy – tmavě
modrá – odstín modré
PANTONE 2955U,
tmavě šedá dle
PANTONE č. 433,
středně šedá dle
PANTONE – č. 431

TABULKA PÁNSKÝCH VELIKOSTÍ VÝŠKA 170 cm- BUNDA, KOŠILE, MIKINA

	A	B	C	D	E
VELIKOST	OBVOD HRUDI	OBVOD PA SU	OBVOD BOKU	DELKAZAD	DELKA RUKAVU
46	92	80	96	45	62
48	96	84	100	45	62
50	100	88	104	45	62
52	104	92	108	45	62
54	108	96	112	46	62
56	112	102	116	46	62
58	116	108	120	46	62
60	120	112	124	46	62
62	124	118	128	47	62
64	128	122	132	47	62

TABULKA PÁNSKÝCH VELIKOSTÍ VÝŠKA 182 cm- BUNDA, KOŠILE, MIKINA

	A	B	C	D	E
VELIKOST	OBVOD HRUDI	OBVOD PA SU	OBVOD BOKU	DELKAZAD	DELKA RUKAVU
46	92	80	96	48	66
48	96	84	100	48	66
50	100	88	104	48	66
52	104	92	108	48	66
54	108	96	112	49	66
56	112	102	116	49	66
58	116	108	120	49	66
60	120	112	124	49	66
62	124	118	128	50	66
64	128	122	132	50	66

TABULKA PÁNSKÝCH VELIKOSTÍ VÝŠKA 194 cm - BUNDA, KOŠILE, MIKINA

	A	B	C	D	E
VELIKOST	OBVOD HRUDI	OBVOD PASU	OBVOD BOKO	DELKAZAD	DELKA RUKAVU
46	92	80	96	51	70
48	96	84	100	51	70
50	100	88	104	51	70
52	104	92	108	51	70
54	108	96	112	52	70
56	112	102	116	52	70
58	116	108	120	52	70
60	120	112	124	52	70
62	124	118	128	53	70
64	128	122	132	53	70

MATERIÁLOVÝ LIST

Voděodolná tkanina na výrobu oděvů

Název materiálu: KENT POLY-NYLON

Zložení: 40%, NYLON+ 60%PES + PU zátěr

Gramáž: 95g/m²

Šířka: 150 cm

Srážlivost: 0%

Vodní sloupec WP: 600mm/gr/m²/24h



MATERIÁLOVÝ LIST

FLEECE - oboustranný antipeeling

100% PES

Gramáž: 250g/m²

Šíře: 150cm

Srážlivost :

podélná: -0,3 %
příčná: -0,4 %

Stálobarevnost :

4 - 5

Pevnost v trhu :

792 kPa

Odolnost vůči žmolkování :

4

Materiálový list

ROUNO 200 gr/m2 - š. 150 cm

Vlastnost	Norma	Jednotka	Hodnota
Šířka	EN 1773	cm	-2/+4
Plošná hmotnost	EN29073-1	g/m2	200 +/- 10%
Pevnost v tahu			
- směr MD	EN29073-3	N	min.10
- směr CD	EN29073-3	N	min.15
Změna rozměrů			
- tetrachlor 3 x	EN 1SO3175	%	max 4,5
- praní 40°C 3 x	PNs47451963/020/80/97	%	max4
- praní 60°C 3 x	PNs47451963/020/80/97	%	max5

Barva textilie rezná
Materiálové složení **100 % PES**
Technologie utváření pojené horkým vzduchem

MD = ve směru délky textilie

CD = ve směru šířky textilie

Použití: vhodné pro použití v oděvním průmyslu.

Prací symboly :



Materiálový list
Polyesterová podšívka SANDRA

Materiálové složení :	1	%polyester
Šíře tkaniny :	150	cm
Hmotnost:	60	gr/m ² +/- 5%
Účel	podšívková tkanina	
Obchodní název tkaniny :	SANDRA	
Dostava 10 x 10 cm :	osnova 393	
	útek 315	
materiál:	osnova	100 % polyester
	útek	100 % polyester
Vazba:	plátňová	
Pevnost v	osnova	400N
	útek	350N
Stálobarevnost vybarvení :		
- chemické čištění	4-5	
otěru	4-5	
- žehlení za sucha	4-5	
- praní při 40 °C	4-5/4	
- v potu	4/4	
- na světle (Xenotest)	4-5	

Symboły ošetřování :



4. Dámská zimní vesta



Písmo: ARIAL BLACK
bílá, výška 1,4 cm (56 b)

 **DOPRAVNÍ
PODNIK
OSTRAVA** 20 mm
25 mm
**ASISTENT
PŘEPRÁVY** 8 mm

Záda
215 mm
 **DOPRAVNÍ
PODNIK
OSTRAVA** 20 mm
**ASISTENT
PŘEPRÁVY** 15 mm
Písmo: ARIAL BLACK
bílá, výška 3 cm (120 b)

Technický popis

4. Dámská zimní vesta

Přední díly Zapínané na kostěný zip (délka dle velikosti) do stojáku. Přední díly jsou členěné sedly 2x prošité, s vloženou retroxovou paspulí mezi švy.

Horní kapsy Právě kapsy jsou dvě vedle sebe – velikost na mobil, s odšitými rožky pro volnost našité 1x prošitím zapínané na patku s 1x suchým zipem 1x prošité.

Na pravé kapse ve spodní části je umístěn půlkroužek.

Levá kapsa je s odšitými rožky pro volnost, našitá 1x prošitím, zapínaná patkou na suchý zip – 1x prošitou. Ve spodní části kapsy jsou umístěné 2 průchodky.

Z levé strany kapsy je našitá kapsa na tužku – 1x prošitá.

Z pravé strany je ušitá 1x zipová svislá kapsa, zapínaná na kostěný zip 16 cm dlouhý.

Spodní kapsy Lištové, zapínané na kostěné zipy, dlouhé 16 cm. Mezi lišty a díly je našitý retroxový výpustek.

Zadní díl Je členěn – 2x prošitý, s vloženou retroxovou paspulí mezi švy.

Ramena Sešitá – 2x prošitá.

Límec Stoják, z vnitřní strany zateplený fleecem

Podšívka Zateplení celé vesty je fleecu s výplní (rouno) – 100 % PES. Fleece s rounem je prošit dohromady ve svislých pružích v šíři 12 cm. Polyesterová podšívka Sandra je použita jako kapsové váčky, podšívkový materiál je fleece. Na levé předním díle má vnitřní lištovou kapsu.

Průramek 1x prošitý.

Délka Do délky je vložena kulatá guma s brzdíčkami na stažení.

Nitě 100 % PES střížová nit TKT 80 v barvě oděvu.

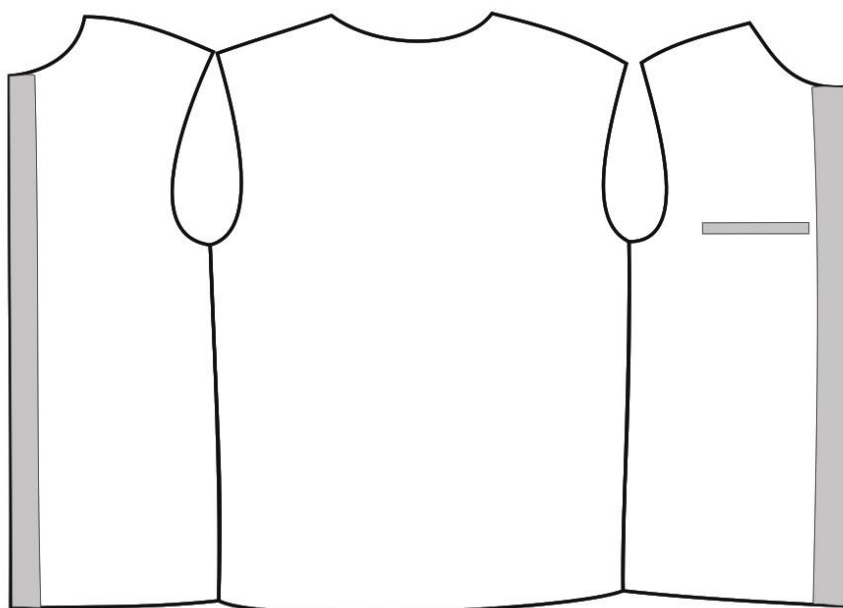
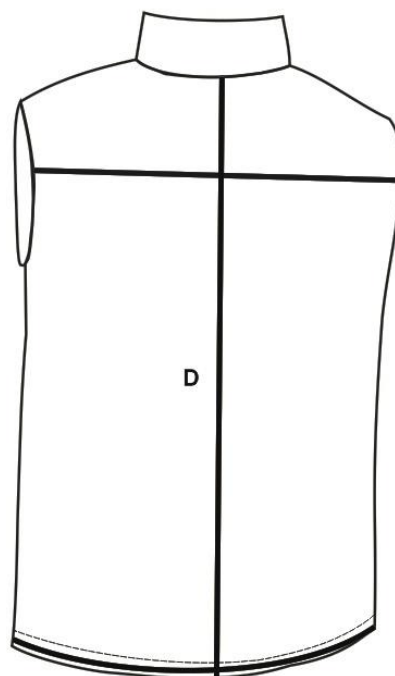
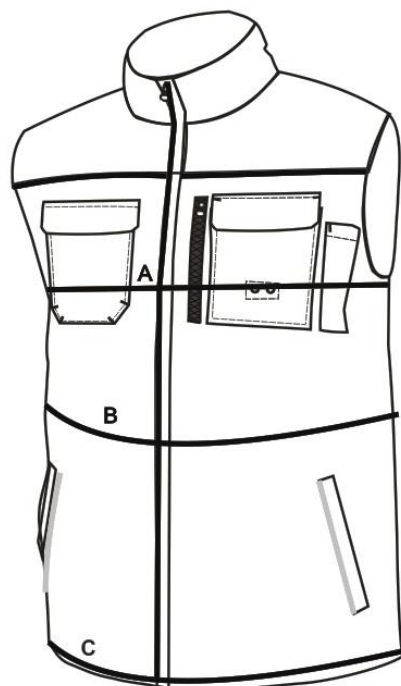
Logo a nápisy – provedení potisk

Základní barvy – tmavě modrá – odstín modré PANTONE 2955U, tmavě šedá dle PANTONE č. 433, středně šedá dle PANTONE – č. 431

Střih je přizpůsoben dámské postavě – mírně projmutý



**DOPRAVNÍ
PODNIK
OSTRAVA**





DOPRAVNÍ PODNIK OSTRAVA

TABULKA DÁMSKÝCH VELIKOSTÍ VÝŠKA 164 cm - BUNDA, KOŠILE, MIKINA

	A	B	C	D	E
VELIKOST	OBVOD HRUDI	OBVOD PASU	OBVOD BOKŮ	DELKAZAD	DELKA RUKAVU
38	88	70	94	40	60
40	92	74	98	40	60
42	96	78	102	40	60
44	100	82	106	40	60
46	104	86	110	41	60
48	108	90	114	41	60
50	116	96	120	41	60
52	122	112	126	41	60
54	128	118	132	42	60
56	134	124	138	42	60

TABULKA DÁMSKÝCH VELIKOSTÍ VÝŠKA 170 cm - BUNDA, KOŠILE, MIKINA

	A	B	C	D	E
VELIKOST	OBVOD HRUDI	OBVOD PASU	OBVOD BOKŮ	DELKAZAD	DELKA RUKAVU
38	88	70	94	42	62
40	92	74	98	42	62
42	96	78	102	42	62
44	100	82	106	42	62
46	104	86	110	43	62
48	108	90	114	43	62
50	116	96	120	43	62
52	122	112	126	43	62
54	128	118	132	44	62
56	134	124	138	44	62

TABULKA DÁMSKÝCH VELIKOSTÍ VÝŠKA 176 cm - BUNDA, KOŠILE, MIKINA

	A	B	C	D	E
VELIKOST	OBVOD HRUDI	OBVOD PASU	OBVOD BOKŮ	DELKAZAD	DELKA RUKAVU
38	88	70	94	44	64
40	92	74	98	44	64
42	96	78	102	44	64
44	100	82	106	44	64
46	104	86	110	45	64
48	108	90	114	45	64
50	116	96	120	45	64
52	122	112	126	45	64
54	128	118	132	46	64
56	134	124	138	46	64

MATERIÁLOVÝ LIST

Voděodolná tkanina na výrobu oděvů

Název materiálu: KENT POLY-NYLON

Zložení: 40%, NYLON+ 60%PES + PU zátěr

Gramáž: 95g/m²

Šířka: 150 cm

Srážlivost: 0%

Vodní sloupec WP: 600mm/gr/m²/24h



MATERIÁLOVÝ LIST

FLEECE - oboustranný antipeeling

100% PES

Gramáž: 250g/m²

Šíře: 150cm

Srážlivost :

podélná: -0,3 %
příčná: -0,4 %

Stálobarevnost :

4 - 5

Pevnost v trhu :

792 kPa

Odolnost vůči žmolkování :

4

Materiálový list

ROUNO 200 gr/m2 - š. 150 cm

Vlastnost	Norma	Jednotka	Hodnota
Šířka	EN 1773	cm	-2/+4
Plošná hmotnost	EN29073-1	g/m2	200 +/- 10%
Pevnost v tahu			
- směr MD	EN29073-3	N	min.10
- směr CD	EN29073-3	N	min.15
Změna rozměrů			
- tetrachlor 3 x	EN ISO3175	%	max 4,5
- praní 40°C 3 x	PNs47451963/020/80/97	%	max4
- praní 60°C 3 x	PNs47451963/020/80/97	%	max5

Barva textilie rezná
Materiálové složení **100 % PES**
Technologie utváření pojené horkým vzduchem

MD = ve směru délky textilie

CD = ve směru šířky textilie

Použití: vhodné pro použití v oděvním průmyslu.

Prací symboly :



Materiálový list Polyesterová podšívka SANDRA

Materiálové složení :	1	%polyester
Šíře tkaniny :	150	cm
Hmotnost:	60	gr/m ² +/- 5%
Účel	podšívková tkanina	
Obchodní název tkaniny :	SANDRA	
Dostava 10 x 10 cm:	osnova 393	
	útek 315	
materiál:	osnova	100 % polyester
	útek	100 % polyester
Vazba:	plátňová	
Pevnost v	osnova	400N
	útek	350N
Stálobarevnost vybarvení :		
- chemické čištění	4-5	
otěru	4-5	
- žehlení za sucha	4-5	
- praní při 40 °C	4-5/4	
- v potu	4/4	
- na světle (Xenotest)	4-5	

Symboły ošetřování :






**DOPRAVNÍ
PODNIK
OSTRAVA**

5. Pánská zimní bunda



Písmo: ARIAL BLACK
bílá, výška 1,4 cm (56 b)

 DOPRAVNÍ
PODNIK
OSTRAVA 20 mm

ASISTENT
PŘEPRÁVY 25 mm

8 mm

Záda

215 mm



ASISTENT
PŘEPRÁVY 20 mm

15 mm

Písmo: ARIAL BLACK
bílá, výška 3 cm (120 b)



Technický popis

5. Pánská zimní bunda

Přední díly Zapínané na kostěný zip (délka dle velikosti) do stojáku. Po obou stranách jsou nakládáné horní kapsy členěné, našité 2x prošitím, zapínané na kostěný zip – 16 cm. Spodní kapsy – lištové s délkou pohmatu 18 cm zapínané na 1. druk.

Zadní díl Jednoduchý, hladký.

Rukávy Odepínací. Zapínají se na spirálový zip (délka dle velikosti). Na levém rukávu je našitá nakládáná kapsa – 2x prošitá, zapínaná na svislý kostěný zip – 14 cm.

Na kapse je našitá ještě 1 jednoduchá kapsa, dělená prošitím na 3 části.

Délka rukávu je zapravená s prošitím, ve spodní části je do podšívky všitá úpletová manžeta (černá).

Celý rukáv je zateplen podšívkou s výplní (rouno) 100 % PES.

Límec Stoják. V zadní části límce je v průkrčníku otvor pro vložení kapuce, zapínaný na 2x suchý zip.

Podšívka Krajové podsádky z vrchového materiálu. Zateplení celého trupu je z fleecu s výplní (rouno) – 100 % PES, prošité ve svislých pružích v šíři 12 cm. Na levé straně má vnitřní lištovou kapsu. Lišta a podkladová podsádka jsou z vrchového materiálu. Kapsové váčky z podšívkového materiálu – polyesterová podšívka Sandra.

Délka Do délky vložena kulatá pruženka s brzdíčkami na stažení.

Kapuce 2x prošitá. Do kapuce je vložena šňůra s brzdou z obou stran.

Švy Sešité.

Nitě 100 % PES střížová nit TKT 80 v barvě oděvu.

Základní barva

Tmavě modrá – odstín modré je PANTONE 2955U.

Střih trupu bundy vychází ze střihu zimní vesty.

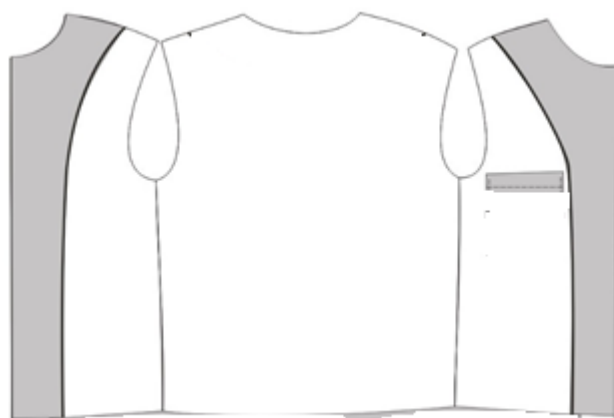
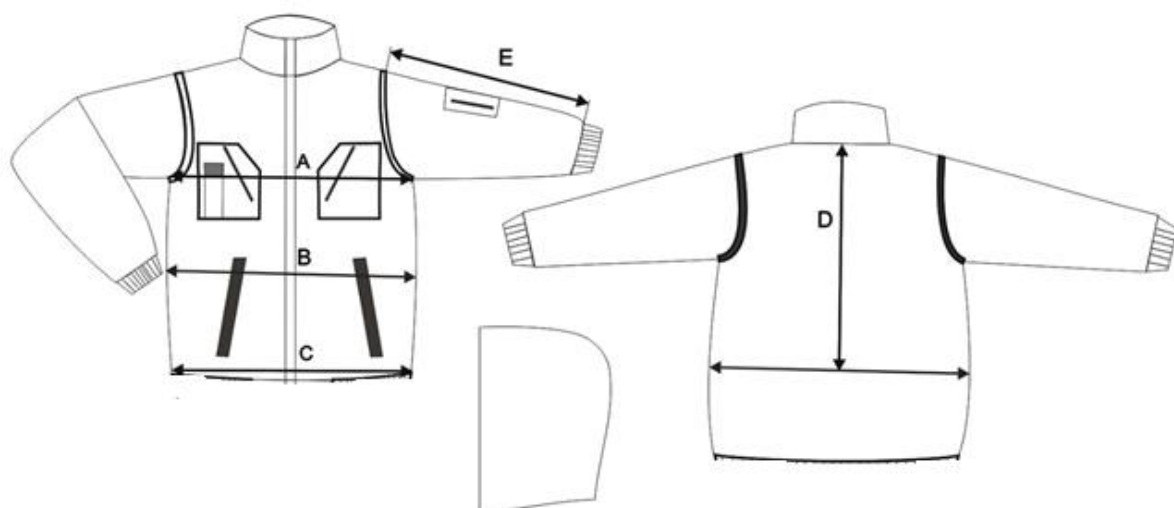
Logo a nápisy – provedení potisk

Základní barva:

Tmavě modrá – odstín modré je PANTONE 2955U



**DOPRAVNÍ
PODNIK
OSTRAVA**





DOPRAVNÍ PODNIK OSTRAVA

TABULKA PÁNSKÝCH VELIKOSTÍ VÝŠKA 170 cm- BUNDA, KOŠILE, MIKINA

	A	B	C	D	E
VELIKOST	OBVOD HRUDI	OBVOD PASU	OBVOD BOKU	DELKAZAD	DELKA RUKAVU
46	92	80	96	45	62
48	96	84	100	45	62
50	100	88	104	45	62
52	104	92	108	45	62
54	108	96	112	46	62
56	112	102	116	46	62
58	116	108	120	46	62
60	120	112	124	46	62
62	124	118	128	47	62
64	128	122	132	47	62

TABULKA PÁNSKÝCH VELIKOSTÍ VÝŠKA 182 cm- BUNDA, KOŠILE, MIKINA

	A	B	C	D	E
VELIKOST	OBVOD HRUDI	OBVOD PASU	OBVOD BOKU	DELKAZAD	DELKA RUKAVU
46	92	80	96	48	66
48	96	84	100	48	66
50	100	88	104	48	66
52	104	92	108	48	66
54	108	96	112	49	66
56	112	102	116	49	66
58	116	108	120	49	66
60	120	112	124	49	66
62	124	118	128	50	66
64	128	122	132	50	66

TABULKA PÁNSKÝCH VELIKOSTÍ VÝŠKA 194 cm - BUNDA, KOŠILE, MIKINA

	A	B	C	D	E
VELIKOST	OBVOD HRUDI	OBVOD PASU	OBVOD BOKU	DELKAZAD	DELKA RUKAVU
46	92	80	96	51	70
48	96	84	100	51	70
50	100	88	104	51	70
52	104	92	108	51	70
54	108	96	112	52	70
56	112	102	116	52	70
58	116	108	120	52	70
60	120	112	124	52	70
62	124	118	128	53	70
64	128	122	132	53	70

MATERIÁLOVÝ LIST

Voděodolná tkanina na výrobu oděvů

Název materiálu: KENT POLY-NYLON

Zložení: 40%, NYLON+ 60%PES + PU zátěr

Gramáž: 95g/m2

Šířka: 150 cm

Srážlivost: 0%

Vodní sloupec WP: 600mm/gr/m2/24h





**DOPRAVNÍ
PODNIK
OSTRAVA**

MATERIÁLOVÝ LIST

FLEECE - oboustranný antipeeling

100% PES

Gramáž: 250g/m²

Šíře: 150cm

Srážlivost :

podélná: -0,3 %
příčná: -0,4 %

Stálobarevnost :

4 - 5

Pevnost v trhu :

792 kPa

Odolnost vůči žmolkování :

4

Materiálový list Polyesterová podšívka SANDRA

Materiálové složení :	1	%polyester
Šíře tkaniny :	150	cm
Hmotnost:	60	gr/m ² +/- 5%
Účel	podšívková tkanina	
Obchodní název tkaniny :	SANDRA	
Dostava 10 x 10 cm:	osnova 393	
	útek 315	
materiál:	osnova	100 % polyester
	útek	100 % polyester
Vazba:	plátňová	
Pevnost v	osnova	400N
	útek	350N
Stálobarevnost vybarvení :		
- chemické čištění	4-5	
otěru	4-5	
- žehlení za sucha	4-5	
- praní při 40 °C	4-5/4	
- v potu	4/4	
- na světle (Xenotest)	4-5	
Symboly ošetřování :		





DOPRAVNÍ PODNIK OSTRAVA

Materiálový list

ROUNO 200 gr/m2 - š. 150 cm

Vlastnost	Norma	Jednotka	Hodnota
Šířka	EN 1773	cm	-2/+4
Plošná hmotnost	EN29073-1	g/m2	200 +/- 10%
Pevnost v tahu			
- směr MD	EN29073-3	N	min.10
- směr CD	EN29073-3	N	min.15
Změna rozměrů			
- tetrachlor 3 x	EN 1503175	%	max 4,5
- praní 40°C 3 x	PNs47451963/020/80/97	%	max4
- praní 60°C 3 x	PNs47451963/020/80/97	%	max5

Barva textilie rezná
Materiálové složení **100 % PES**
Technologie utváření pojené horkým vzduchem

MD = ve směru délky textilie

CD = ve směru šířky textilie

Použití: vhodné pro použití v oděvním průmyslu.

Prací symboly :



6. Dámská zimní bunda



Písmo: ARIAL BLACK
bílá, výška 1,4 cm (56 b)

óóó DOPRAVNÍ
PODNIK
OSTRAVA 20 mm
25 mm
**ASISTENT
PŘEPRÁVY** 8 mm

Záda

215 mm

óóó DOPRAVNÍ
PODNIK
OSTRAVA 20 mm
**ASISTENT
PŘEPRÁVY** 15 mm

Písmo: ARIAL BLACK
bílá, výška 3 cm (120 b)

Technický popis

6. Dámská zimní bunda

Přední díly Zapínané na kostěný zip (délka dle velikosti) do stojáku. Po obou stranách jsou nakládáné horní kapsy členěné, našité 2x prošitím, zapínané na kostěný zip – 16 cm. Spodní kapsy – lištové s délkou pohmatu 18 cm zapínané na 1. druk.

Zadní díl Jednoduchý, hladký.

Rukávy Odepínací. Zapínají se na spirálový zip (délka dle velikosti). Na levém rukávu je našitá nakládáná kapsa – 2x prošitá, zapínaná na svislý kostěný zip – 14 cm.

Na kapse je našitá ještě 1 jednoduchá kapsa, dělená prošitím na 3 části.

Délka rukávu je zapravená s prošitím, ve spodní části je do podšívky všitá úpletová manžeta (černá).

Celý rukáv je zateplen podšívkou s výplní (rouno) 100 % PES.

Límec Stoják. V zadní části límce je v průkrčníku otvor pro vložení kapuce, zapínaný na 2x suchý zip.

Podšívka Krajové podsádky z vrchového materiálu. Zateplení celého trupu je z fleecu s výplní (rouno) – 100 % PES, prošité ve svislých pruzích v šíři 12 cm. Na levé straně má vnitřní lištovou kapsu. Lišta a podkladová podsádka jsou z vrchového materiálu. Kapsové váčky z podšívkového materiálu – polyesterová podšívka Sandra.

Délka Do délky vložena kulatá pruženka s brzdíčkami na stažení.

Kapuce 2x prošitá. Do kapuce je vložena šňůra s brzdou z obou stran.

Švy Sešité.

Nitě 100 % PES střížová nit TKT 80 v barvě oděvu.

Základní barva

Tmavě modrá – odstín modré je PANTONE 2955U.

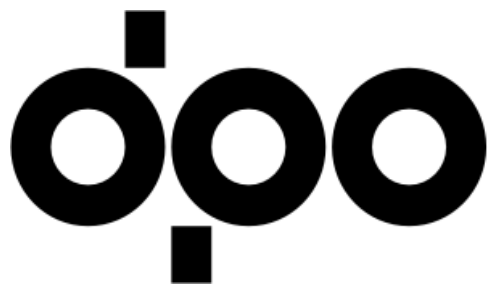
Střih trupu bundy vychází ze střihu zimní vesty.

Střih je přizpůsoben dámské postavě – mírně projmutý

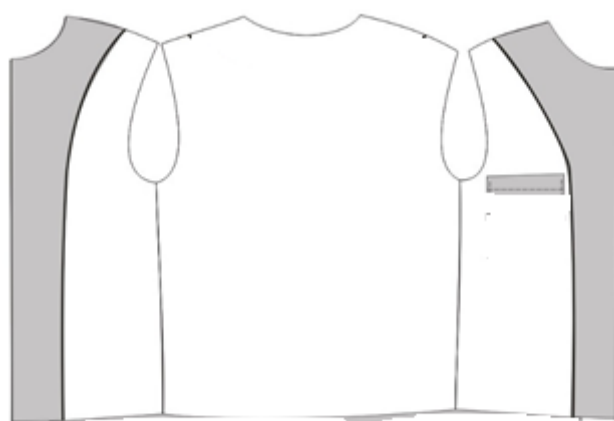
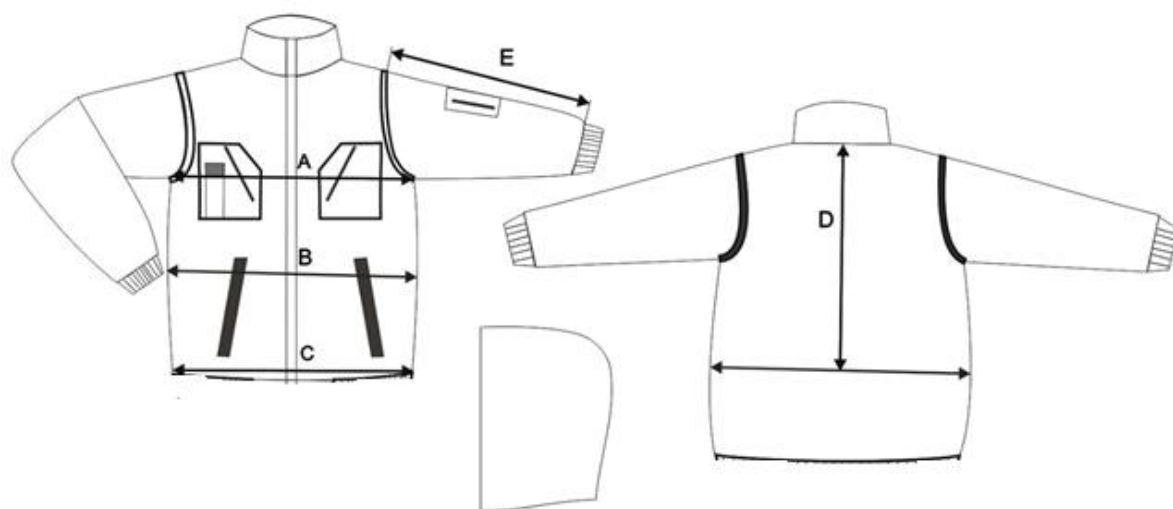
Logo a nápisy – provedení potisk

Základní barva:

Tmavě modrá – odstín modré je PANTONE 2955U



**DOPRAVNÍ
PODNIK
OSTRAVA**





DOPRAVNÍ PODNIK OSTRAVA

TABULKA DÁMSKÝCH VELIKOSTÍ VÝŠKA 164 cm - BUNDA, KOŠILE, MIKINA

VELIKOST	A OBVOD HRUDI	B OBVOD PASU	C OBVOD BOKŮ	D DELKAZAD	E DELKA RUKAVU
38	88	70	94	40	60
40	92	74	98	40	60
42	96	78	102	40	60
44	100	82	106	40	60
46	104	86	110	41	60
48	108	90	114	41	60
50	116	96	120	41	60
52	122	112	126	41	60
54	128	118	132	42	60
56	134	124	138	42	60

TABULKA DÁMSKÝCH VELIKOSTÍ VÝŠKA 170 cm - BUNDA, KOŠILE, MIKINA

VELIKOST	A OBVOD HRUDI	B OBVOD PASU	C OBVOD BOKŮ	D DELKAZAD	E DELKA RUKAVU
38	88	70	94	42	62
40	92	74	98	42	62
42	96	78	102	42	62
44	100	82	106	42	62
46	104	86	110	43	62
48	108	90	114	43	62
50	116	96	120	43	62
52	122	112	126	43	62
54	128	118	132	44	62
56	134	124	138	44	62

VELIKOST	A OBVOD HRUDI	B OBVOD PASU	C OBVOD BOKŮ	D DELKAZAD	E DELKA RUKAVU
38	88	70	94	44	64
40	92	74	98	44	64
42	96	78	102	44	64
44	100	82	106	44	64
46	104	86	110	45	64
48	108	90	114	45	64
50	116	96	120	45	64
52	122	112	126	45	64
54	128	118	132	46	64
56	134	124	138	46	64

MATERIÁLOVÝ LIST

Voděodolná tkanina na výrobu oděvů

Název materiálu: KENT POLY-NYLON

Zložení: 40%, NYLON+ 60% PES + PU zátěr

Gramáž: 95g/m²

Šířka: 150 cm

Srážlivost: 0%

Vodní sloupec WP: 600mm/gr/m²/24h



Materiálový list Polyesterová podšívka SANDRA

Materiálové složení :	1	%polyester
Šíře tkaniny :	150	cm
Hmotnost:	60	gr/m ² +/- 5%
Účel	podšívková tkanina	
Obchodní název tkaniny :	SANDRA	
Dostava 10 x 10 cm :	osnova 393	
	útek 315	
materiál:	osnova	100 % polyester
	útek	100 % polyester
Vazba:	plátňová	
Pevnost v	osnova	400N
	útek	350N
Stálobarevnost vybarvení :		
- chemické čištění	4-5	
otěru	4-5	
- žehlení za sucha	4-5	
- praní při 40 °C	4-5/4	
- v potu	4/4	
- na světle (Xenotest)	4-5	

Symboły ošetřování :



MATERIÁLOVÝ LIST

FLEECE - oboustranný antipeeling

100% PES

Gramáž: 250g/m²

Šíře: 150cm

Srážlivost :

podélná: -0,3 %
příčná: -0,4 %

Stálobarevnost :

4 - 5

Pevnost v trhu :

792 kPa

Odolnost vůči žmolkování :

4



DOPRAVNÍ PODNIK OSTRAVA

Materiálový list

ROUNO 200 gr/m2 - š. 150 cm

Vlastnost	Norma	Jednotka	Hodnota
Šířka	EN 1773	cm	-2/+4
Plošná hmotnost	EN29073-1	g/m2	200 +/- 10%
Pevnost v tahu			
- směr MD	EN29073-3	N	min.10
- směr CD	EN29073-3	N	min.15
Změna rozměrů			
- tetrachlor 3 x	EN 1SO3175	%	max 4,5
- praní 40°C 3 x	PNs47451963/020/80/97	%	max4
- praní 60°C 3 x	PNs47451963/020/80/97	%	max5

Barva textilie rezná
Materiálové složení 100 % PES
Technologie utváření pojené horkým vzduchem

MD = ve směru délky textilie

CD = ve směru šířky textilie

Použití: vhodné pro použití v oděvním průmyslu.

Prací symboly :



7. Kalhoty letní pánské



TECHNICKÝ POPIS

KALHOTY PÁNSKÉ NEBO DÁMSKÉ – LETNÍ

Přední díly v pase klínové kapsy 2x prošité, rozparek zapínaný na spirálový zip dlouhý 16 cm (nebo dle velikosti). Pásek se zapíná na klasický knoflík. Nohavice nad kolena se odepínají na spirálové zipy (délka dle velikosti), ve spodní části nohavic pod zipem u bočních švů svislé lištové kapsy z obou stran, zapínané na spirálový zip 14 cm.

Zadní díly záševky pro vypasování. Na obou stranách nákladné kapsy, kryté patkami, zapínané na suché zipy. Kapsy i patky 2x prošité. Krycí patky na kapsách mají ozdobné popruhy š. 2 cm.

Pas zapravený na pevno se 7 poutky, 2x prošité a stahovací pásy z popruhu, zapínané na suchý zip.

Boční švy oba 2x prošité. Na pravém bočním švu našitá větší kapsa s přinechanou vsadkou 1x prošitou. Kapsa zapínaná patkou, 2x prošitou, zapínanou na 2x suchý zip. Na levém bočním švu je našitá menší kapsa s přinechanou vsadkou 1x prošitou. Kapsa je krytá patkou, 2x prošitou, zapínanou na 1x suchý zip. Krycí patky na kapsách mají ozdobné popruhy š. 2 cm.

Délka zapravená s podhybem, 1x prošitá.

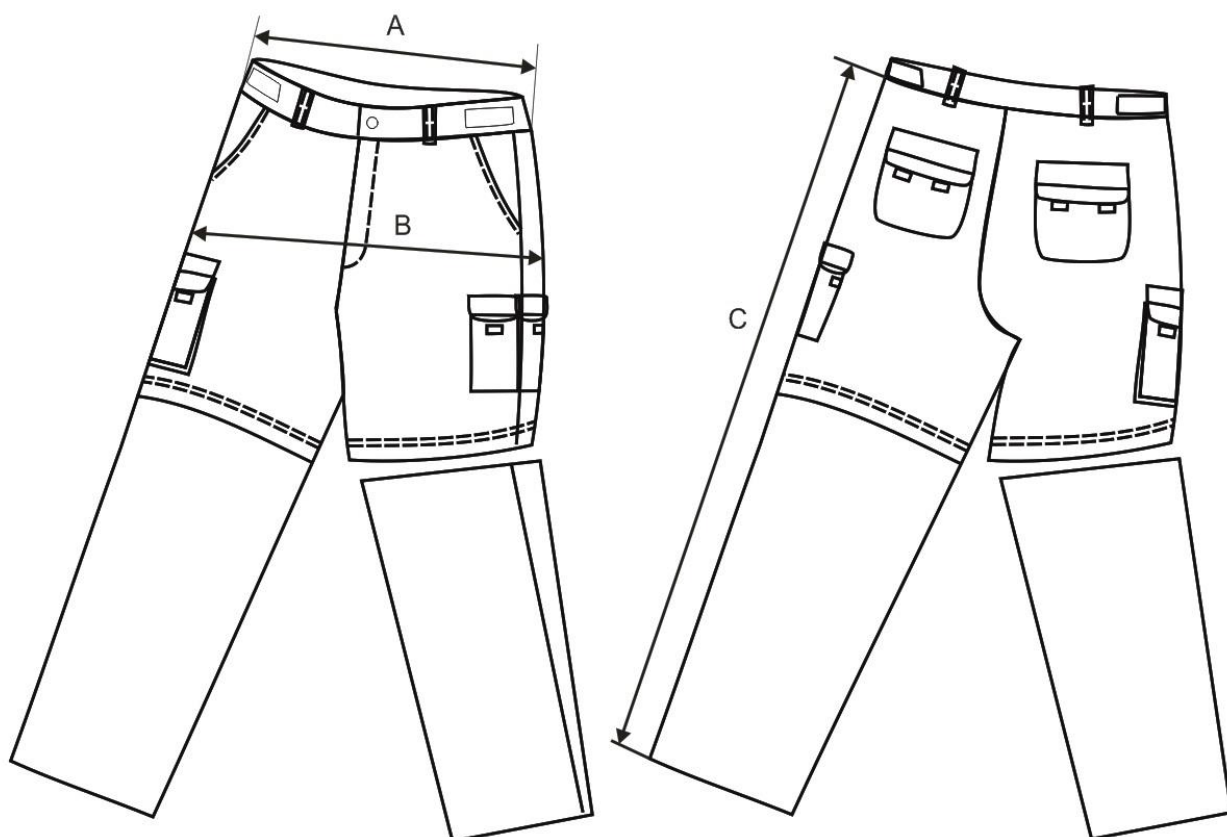
Švy sešité a obnitkované na OW5
Sedový šev je 2x prošitý.

Nitě 100PES střížová nit TKT 80 v barvě oděvu

Základní barva černá



**DOPRAVNÍ
PODNIK
OSTRAVA**





DOPRAVNÍ PODNIK OSTRAVA

TABULKA PÁNSKÝCH VELIKOSTÍ VÝŠKA 170 cm - KALHOTY

	A	B	C
VELIKOST	OBVOD PASU	OBVOD BOKU	DELKA KALHOT
46	80	96	102
48	84	100	102
50	88	104	102
52	92	108	102
54	96	112	102
56	102	116	102
58	108	120	102
60	112	124	102
62	118	128	102
64	122	132	102

TABULKA PÁNSKÝCH VELIKOSTÍ VÝŠKA 182 cm - KALHOTY

	A	B	C
VELIKOST	OBVOD PASU	OBVOD BOKU	DELKA KALHOT
46	80	96	108
48	84	100	108
50	88	104	108
52	92	108	108
54	96	112	108
56	102	116	108
58	108	120	108
60	112	124	108
62	118	128	108
64	122	132	108

TABULKA PÁNSKÝCH VELIKOSTÍ VÝŠKA 194 cm - KALHOTY

	A	B	C
VELIKOST	OBVOD PASU	OBVOD BOKU	DELKA KALHOT
46	80	96	112
48	84	100	112
50	88	104	112
52	92	108	112
54	96	112	112
56	102	116	112
58	108	120	112
60	112	124	112
62	118	128	112
64	122	132	112



TECHNICKÁ DATA UPRAVENÝCH TKANIN

Druh	plain fabric	Standard	7764
Název	Panada stretch	JKV	2450055
		Užitná šířka [cm]	150 / ± 2
Materiál	osnova	útek	
	cotton	Elastan+cotton	
	Jemnost příze [Tex]	35,5	78dtex+29,5
Jemnost příze [čm]	28	78dtex+34	
Materiálové složení	98%cotton,2%elastan		
Vazba	panama		
Počet řádků 10 cm/inch			
Poměr základních útků k vlasovým			
	předepsané hodnoty		tolerance
	osnova	útek	osnova útek
Dostava upravené tkaniny na 10cm (ČSN EN 1049-2)	390	250	-3% -4%
Pevnost proužku 50x200 mm v tahu min. [N] (ČSN EN ISO 13934-1)	600	300	
Pevnost Elmendorf [g] (ČSN EN ISO 13937-1)	2000	2000	
Hmotnost m ² [g] (ČSN EN 12127)	230	± 5%	
	vysrážené		nevysrážené
Rozměrová změna tkaniny osnova/útek [%] (ČSN ISO 6330)	3/2		
Rozměrová změna předbilené tkaniny při 95°C osnova/útek [%] (ČSN ISO 6330)			
Stálobarevnost (reaktivní vybarvení)	změna odstínu		zapouštění
na světle (ISO 105-B02) po 48 hod.	4		4
v chemickém čištění (ISO 105-D01)	4		3-4
při žehlení za vlhka (ISO 105-X11)	3-4		3-4
při otěru za sucha/za mokra (ISO 105-X12)	4/-		4/3
v praní (ISO 105-C01)	4		4
ve vodě (ISO 105-E01)	4		4
v potu (ISO 105-E04)	4		4
	roztlačnost - CP		nárůst a zotavení - TP
Elasticita [%] (54 VÝR LM 6 422)	20		6
Vyrobeno podle PN	28711882/008/80/..		
Vzorováno pod číslem vzorku :	368		

Poznámka:

Hodnoty stálobarevnosti v suchém a mokřém otěru se snižují u odstínů tmavších než 1/1 a u námořnických modří a černí o 1 stupeň. Hodnoty stálobarevnosti na světle se u textilií, podle stupně vybarvení, snižují o 1-1,5 stupně.

Nahrazuje vydání z: 3.4.2012

Charakteristika:

Útkově elastická hladká tkanina s panamovou vazbou.

Symbole ošetřování:





**DOPRAVNÍ
PODNIK
OSTRAVA**

8. Kalhoty letní dámské





TECHNICKÝ POPIS

KALHOTY PÁNSKÉ NEBO DÁMSKÉ – LETNÍ

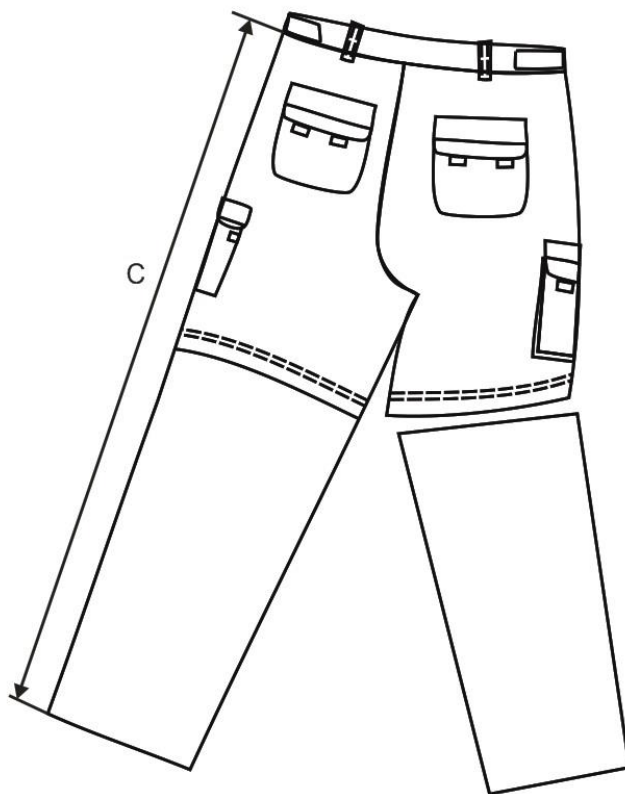
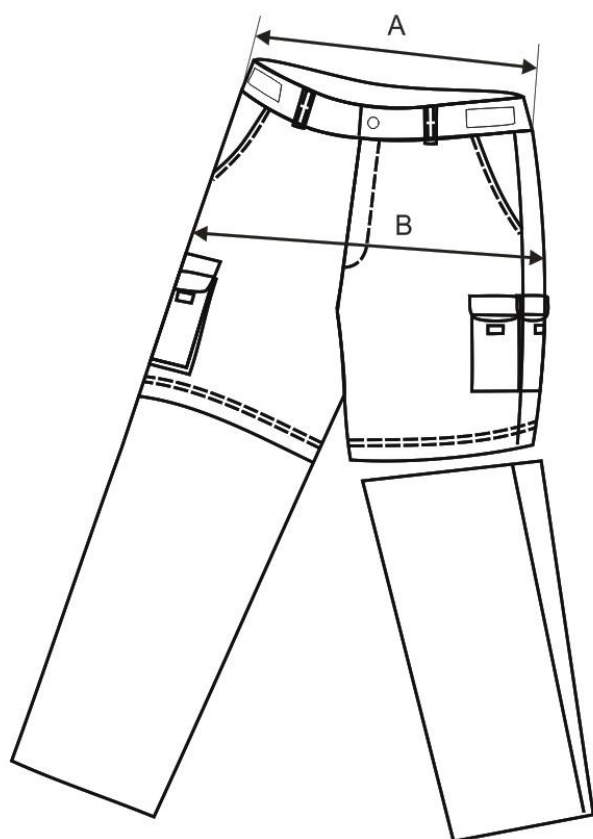
- Přední díly** v pase klínové kapsy 2x prošité, rozparek zapínaný na spirálový zip dlouhý 16 cm (nebo dle velikosti). Pásek se zapíná na klasický knoflík.
Nohavice nad koleny se odepínají na spirálové zipy (délka dle velikosti), ve spodní části nohavic pod zipem u bočních švů svislé lištové kapsy z obou stran, zapínané na spirálový zip 14 cm.
- Zadní díly** záševky pro vypasování. Na obou stranách nákladné kapsy, kryté patkami, zapínané na suché zipy. Kapsy i patky 2x prošité. Krycí patky na kapsách mají ozdobné popruhy š. 2 cm.
- Pas** zapravený na pevno se 7 poutky, 2x prošité a stahovací pásy z popruhu, zapínané na suchý zip.
- Boční švy** oba 2x prošité. Na pravém bočním švu našitá větší kapsa s přinechanou vsadkou 1x prošitou. Kapsa zapínaná patkou, 2x prošitou, zapínanou na 2x suchý zip.
Na levém bočním švu je našitá menší kapsa s přinechanou vsadkou 1x prošitou.
Kapsa je krytá patkou, 2x prošitou, zapínanou na 1x suchý zip.
Krycí patky na kapsách mají ozdobné popruhy š. 2 cm.
- Délka** zapravená s podhybem, 1x prošitá.
- Švy** sešité a obnitkované na OW5
Sedový šev je 2x prošitý.
- Nitě** 100PES střížová nit TKT 80 v barvě oděvu

Základní barva černá

Střih je přizpůsoben dámské postavě



**DOPRAVNÍ
PODNIK
OSTRAVA**





**DOPRAVNÍ
PODNIK
OSTRAVA**

TABULKA DÁMSKÝCH VELIKOSTÍ VÝŠKA 164 cm - KALHOTY

	A	B	C
VELIKOST	OBVOD PASU	OBVOD BOKO	DELKA KALHOT
38	70	94	102
40	74	98	102
42	78	102	102
44	82	106	102
46	86	110	102
48	90	114	102
50	96	120	102
52	112	126	102
54	118	132	102
56	124	138	102

TABULKA DÁMSKÝCH VELIKOSTÍ VÝŠKA 170 cm - KALHOTY

	A	B	C
VELIKOST	OBVOD PASU	OBVOD BOKO	DELKA KALHOT
38	70	94	106
40	74	98	106
42	78	102	106
44	82	106	106
46	86	110	106
48	90	114	106
50	96	120	106
52	112	126	106
54	118	132	106
56	124	138	106

TABULKA DÁMSKÝCH VELIKOSTÍ VÝŠKA 176 cm - KALHOTY

	A	B	C
VELIKOST	OBVOD PASU	OBVOD BOKO	DELKA KALHOT
38	70	94	110
40	74	98	110
42	78	102	110
44	82	106	110
46	86	110	110
48	90	114	110
50	96	120	110
52	112	126	110
54	118	132	110
56	124	138	110



TECHNICKÁ DATA UPRAVENÝCH TKANIN

Druh	plain fabric	Standard	7764
Název	Panada stretch	JKV	2450055
		Užitná šíře [cm]	150 / ± 2
Materiál Jemnost příze [Tex] Jemnost příze [čm]	osnova	útek	
	cotton	Elastan+cotton	
	35,5	78d _{tex} +29,5	
	28	78d _{tex} +34	
Materiálové složení		98%cotton,2%elastan	
Vazba		panama	
Počet řádků 10 cm/inch			
Poměr základních útků k vlasovým			
		předepsané hodnoty	
		tolerance	
		osnova	útek
		osnova	útek
Dostava upravené tkaniny na 10cm (ČSN EN 1049-2)		390	250
		-3%	-4%
Pevnost proužku 50x200 mm v tahu min. [N] (ČSN EN ISO 13934-1)		600	300
Pevnost Elmendorf [g] (ČSN EN ISO 13937-1)		2000	2000
Hmotnost m ² [g] (ČSN EN 12127)		230	± 5%
		vysrážené	nevysrážené
Rozměrová změna tkaniny osnova/útek [%] (ČSN ISO 6330)		3/2	
Rozměrová změna předbílené tkaniny při 95°C osnova/útek [%] (ČSN ISO 6330)			
Stálobarevnost (reaktivní vybarvení)		změna odstínu	zapouštění
na světle (ISO 105-B02) po 48 hod.		4	4
v chemickém čištění (ISO 105-D01)		4	3-4
při žehlení za vlhka (ISO 105-X11)		3-4	3-4
při otěru za sucha/za mokra (ISO 105-X12)		4/-	4/3
v praní (ISO 105-C01)		4	4
ve vodě (ISO 105-E01)		4	4
v potu (ISO 105-E04)		4	4
		roztlačnost - CP	nárůst a zotavení - TP
Elasticita [%] (54 VÝR LM 6 422)		20	6
Vyrobeno podle PN		28711882/008/80/..	
Vzorováno pod číslem vzorku :		368	

Poznámka:

Hodnoty stálobarevnosti v suchém a mokřím otěru se snižují u odstínů tmavších než 1/1 a u námořnických modří a černí o 1 stupeň. Hodnoty stálobarevnosti na světle se u textilií, podle stupně vybarvení, snižují o 1-1,5 stupně.

Nahrazuje vydání z: 3.4.2012

Charakteristika:

Útkově elastická hladká tkanina s panamovou vazbou.

Symbole ošetřování:





**DOPRAVNÍ
PODNIK
OSTRAVA**

9. Kalhoty zimní pánské



TECHNICKÝ POPIS

KALHOTY PÁNSKÉ NEBO DÁMSKÉ – ZIMNÍ

Přední díly v pase klínové kapsy 2x prošité, rozparek zapínaný na spirálový zip dlouhý 16 cm (nebo dle velikosti). Pásek se zapíná na klasický knoflík.
Ve spodní části nohavic u bočních švů svislé lištové kapsy z obou stran, zapínané na spirálový zip 14 cm.

Zadní díly záševky pro vypasování. Na obou stranách nákladné kapsy, kryté patkami, zapínané na suché zipy. Kapsy i patky 2x prošité. Krycí patky na kapsách mají ozdobné popruhy š. 2 cm.
V krokovém švu jsou všité zipy v délce 22cm s funkcí větrání

Pas zapravený na pevno se 7 poutky, 2x prošité a stahovací pásky z popruhu, zapínané na suchý zip.

Boční švy oba 2x prošité. Na pravém bočním švu našitá větší kapsa s přinechanou vsadkou 1x prošitou. Kapsa zapínaná patkou, 2x prošitou, zapínanou na 2x suchý zip.
Na levém bočním švu je našitá menší kapsa s přinechanou vsadkou 1x prošitou.
Kapsa je krytá patkou, 2x prošitou, zapínanou na 1x suchý zip.
Krycí patky na kapsách mají ozdobné popruhy š. 2 cm.

Délka zapravená s podhybem, 1x prošitá.

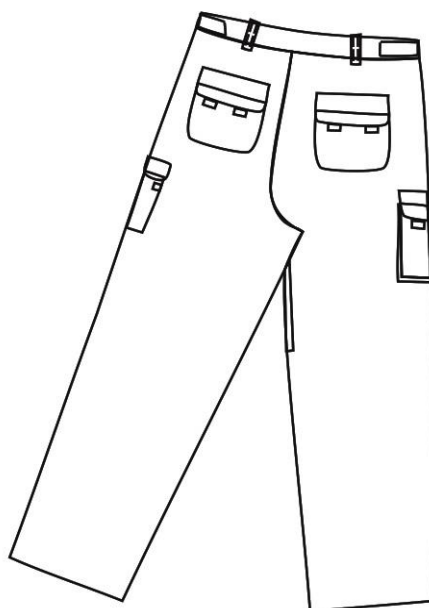
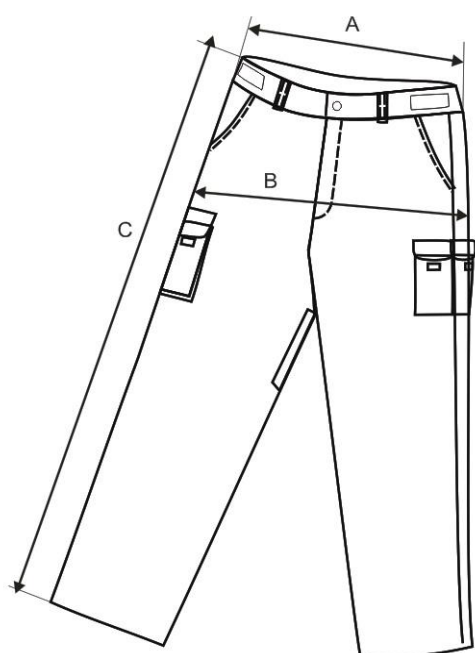
Švy sešité a obnitkované na OW5
Sedový šev je 2x prošitý.

Nitě 100PES střížová nit TKT 80 v barvě oděvu

Základní barva černá



**DOPRAVNÍ
PODNIK
OSTRAVA**





**DOPRAVNÍ
PODNIK
OSTRAVA**

TABULKA PÁNSKÝCH VELIKOSTÍ VÝŠKA 170 cm - KALHOTY

	A	B	C
VELIKOST	OBVOD PASU	OBVOD BOKU	DELKA KALHOT
46	80	96	102
48	84	100	102
50	88	104	102
52	92	108	102
54	96	112	102
56	102	116	102
58	108	120	102
60	112	124	102
62	118	128	102
64	122	132	102

TABULKA PÁNSKÝCH VELIKOSTÍ VÝŠKA 182 cm - KALHOTY

	A	B	C
VELIKOST	OBVOD PASU	OBVOD BOKU	DELKA KALHOT
46	80	96	108
48	84	100	108
50	88	104	108
52	92	108	108
54	96	112	108
56	102	116	108
58	108	120	108
60	112	124	108
62	118	128	108
64	122	132	108

TABULKA PÁNSKÝCH VELIKOSTÍ VÝŠKA 194 cm - KALHOTY

	A	B	C
VELIKOST	OBVOD PASU	OBVOD BOKU	DELKA KALHOT
46	80	96	112
48	84	100	112
50	88	104	112
52	92	108	112
54	96	112	112
56	102	116	112
58	108	120	112
60	112	124	112
62	118	128	112
64	122	132	112

Materiálový list

Vrchový materiál

Vlastnost	Hodnota	Zkušební metoda
Materiálové složení - líc	94% polyester/6% Spandex	
- micro membrána	polyuretan	
- rub	100% polyester	
Plošná hmotnost	310 g/m ² , 465 g/m	ČSN EN 12127
Šíře tkaniny	min. 150 cm	ČSN EN 1773
Typ materiálu	pletenina	
Prodyšnost	5000g/m ² /24h	ČSN EN ISO 9237
Odolnost vůči pronikání vody	8000 mm	ČSN EN ISO 20811



**DOPRAVNÍ
PODNIK
OSTRAVA**

10. Kalhoty zimní dámské





TECHNICKÝ POPIS

KALHOTY PÁNSKÉ NEBO DÁMSKÉ – ZIMNÍ

Přední díly v pase klínové kapsy 2x prošité, rozparek zapínaný na spirálový zip dlouhý 16 cm (nebo dle velikosti). Pásek se zapíná na klasický knoflík.
Ve spodní části nohavic u bočních švů svislé lištové kapsy z obou stran, zapínané na spirálový zip 14 cm.

Zadní díly záševky pro vypasování. Na obou stranách nákladné kapsy, kryté patkami, zapínané na suché zipy. Kapsy i patky 2x prošité. Krycí patky na kapsách mají ozdobné popruhy š. 2 cm.
V krokovém švu jsou všité zipy v délce 22cm s funkcí větrání

Pas zapravený na pevno se 7 poutky, 2x prošité a stahovací pásky z popruhu, zapínané na suchý zip.

Boční švy oba 2x prošité. Na pravém bočním švu našitá větší kapsa s přinechanou vsadkou 1x prošitou. Kapsa zapínaná patkou, 2x prošitou, zapínanou na 2x suchý zip.
Na levém bočním švu je našitá menší kapsa s přinechanou vsadkou 1x prošitou.
Kapsa je krytá patkou, 2x prošitou, zapínanou na 1x suchý zip.
Krycí patky na kapsách mají ozdobné popruhy š. 2 cm.

Délka zapravená s podhybem, 1x prošitá.

Švy sešité a obnitkované na OW5
Sedový šev je 2x prošitý.

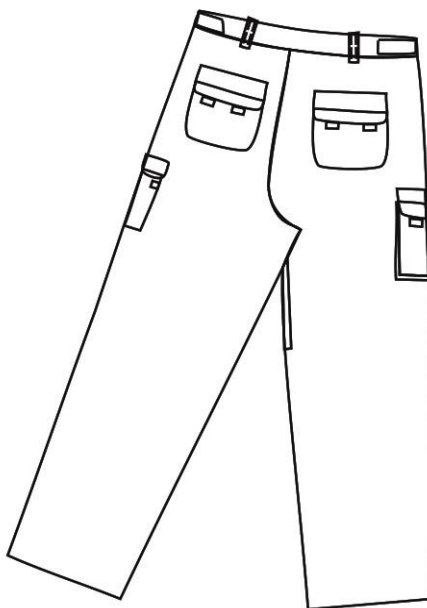
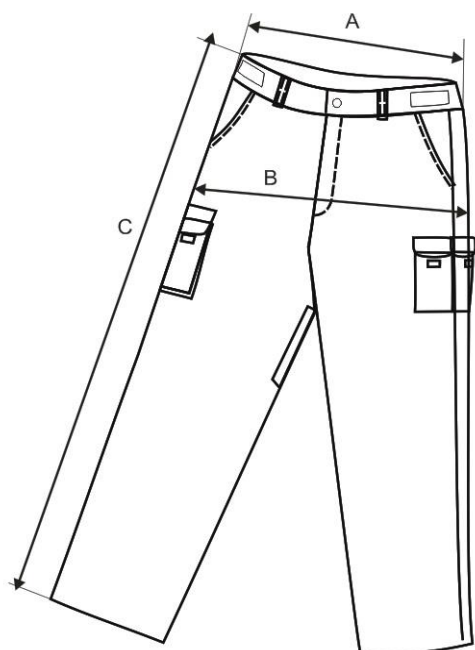
Nitě 100PES střížová nit TKT 80 v barvě oděvu

Základní barva černá

Střih je přizpůsoben dámské postavě



**DOPRAVNÍ
PODNIK
OSTRAVA**



TABULKA DÁMSKÝCH VELIKOSTÍ VÝŠKA 164 cm - KALHOTY

	A	B	C
VELIKOST	OBVOD PASU	OBVOD BOKO	DELKA KALHOT
38	70	94	102
40	74	98	102
42	78	102	102
44	82	106	102
46	86	110	102
48	90	114	102
50	96	120	102
52	112	126	102
54	118	132	102
56	124	138	102

TABULKA DÁMSKÝCH VELIKOSTÍ VÝŠKA 170 cm - KALHOTY

	A	B	C
VELIKOST	OBVOD PASU	OBVOD BOKO	DELKA KALHOT
38	70	94	106
40	74	98	106
42	78	102	106
44	82	106	106
46	86	110	106
48	90	114	106
50	96	120	106
52	112	126	106
54	118	132	106
56	124	138	106

TABULKA DÁMSKÝCH VELIKOSTÍ VÝŠKA 176 cm - KALHOTY

	A	B	C
VELIKOST	OBVOD PASU	OBVOD BOKO	DELKA KALHOT
38	70	94	110
40	74	98	110
42	78	102	110
44	82	106	110
46	86	110	110
48	90	114	110
50	96	120	110
52	112	126	110
54	118	132	110
56	124	138	110



Materiálový list

Vrchový materiál

Vlastnost	Hodnota	Zkušební metoda
Materiálové složení - líc	94% polyester/6% Spandex	
- micro membrána	polyuretan	
- rub	100% polyester	
Plošná hmotnost	310 g/m ² , 465 g/m	ČSN EN 12127
Šíře tkaniny	min. 150 cm	ČSN EN 1773
Typ materiálu	pletenina	
Prodyšnost	5000g/m ² /24h	ČSN EN ISO 9237
Odolnost vůči pronikání vody	8000 mm	ČSN EN ISO 20811

11. Mikina pánská



Pismo: ARIAL BLACK
bílá, výška 1,4 cm (56 b)



**DOPRAVNÍ
PODNIK
OSTRAVA** 20 mm

25 mm

**ASISTENT
PŘEPRÁVY** 8 mm

Záda

215 mm



**DOPRAVNÍ
PODNIK
OSTRAVA** 20 mm

**ASISTENT
PŘEPRÁVY** 15 mm

Pismo: ARIAL BLACK
bílá, výška 3 cm (120 b)



Technický popis

11. Pánská mikina

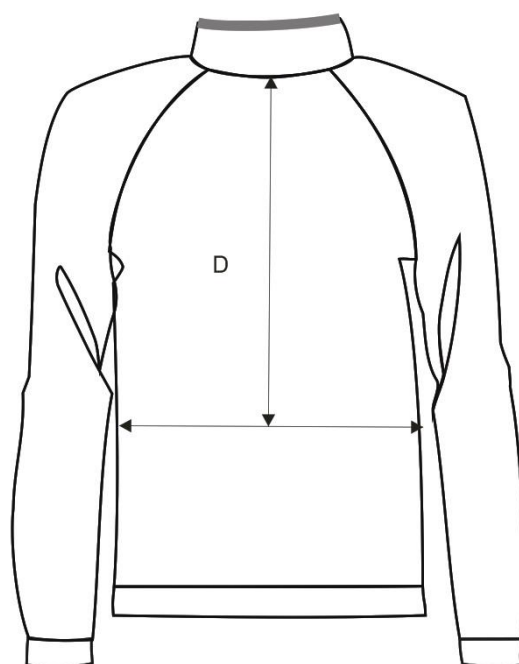
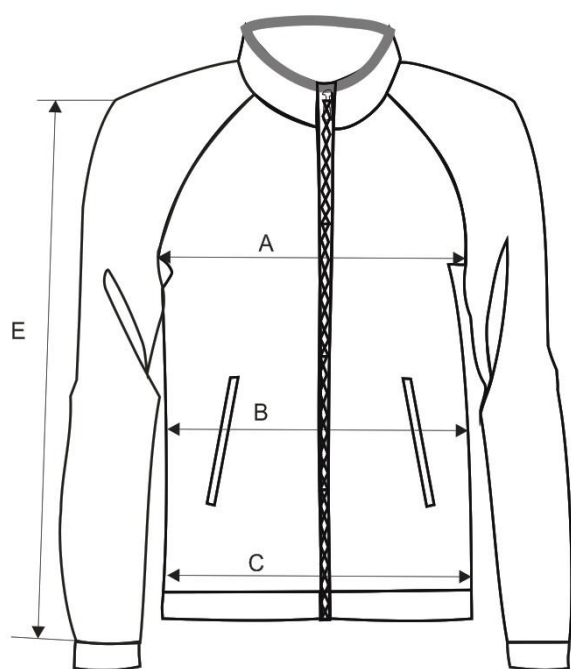
<u>Přední díly</u>	Zapínané na spirálový zip (délka dle velikosti). Zip je podložený podsádkou. Spodní kapsy z obou stran, zapínané na zip spirálový – délka 16 cm.
<u>Zadní díl</u>	Hladký
<u>Rukávy</u>	Raglánové. Sešité s předním a zadním dílem krycím stehem – ozdobné šití v odlišné barvě. Rukávy jsou ukončené rozparkem pro provlečení palce, olemovaný. Zapravení rukávů také olemováním (lemovkou).
<u>Límec</u>	Sešitý krycím stehem, barevně odlišný s vytvořením barevného výpustku do horního kraje.
<u>Délka</u>	Olemovaná lemovkou.
<u>Švy</u>	Sešité a obnitkované na OW5.
<u>Nitě</u>	Elastické pružné, barevně odlišné.

Logo umístěné na levém předním díle, provedení výšivkou. Nápis provedení výšivka.

Základní barva – tmavě modrá – odstín modré je PANTONE 2955U.



**DOPRAVNÍ
PODNIK
OSTRAVA**



TABULKA PÁNSKÝCH VELIKOSTÍ VÝŠKA 170 cm - BUNDA, KOŠILE, MIKINA

	A	B	C	D	E
VELIKOST	OBVOD HRUDI	OBVOD PASU	OBVOD BOKO	DELKAZAD	DELKA RUKAVU
46	92	80	96	45	62
48	96	84	100	45	62
50	100	88	104	45	62
52	104	92	108	45	62
54	108	96	112	46	62
56	112	102	116	46	62
58	116	108	120	46	62
60	120	112	124	46	62
62	124	118	128	47	62
64	128	122	132	47	62

TABULKA PÁNSKÝCH VELIKOSTÍ VÝŠKA 182 cm - BUNDA, KOŠILE, MIKINA

	A	B	C	D	E
VELIKOST	OBVOD HRUDI	OBVOD PASU	OBVOD BOKO	DELKAZAD	DELKA RUKAVU
46	92	80	96	48	66
48	96	84	100	48	66
50	100	88	104	48	66
52	104	92	108	48	66
54	108	96	112	49	66
56	112	102	116	49	66
58	116	108	120	49	66
60	120	112	124	49	66
62	124	118	128	50	66
64	128	122	132	50	66

TABULKA PÁNSKÝCH VELIKOSTÍ VÝŠKA 194 cm - BUNDA, KOŠILE, MIKINA

	A	B	C	D	E
VELIKOST	OBVOD HRUDI	OBVOD PASU	OBVOD BOKO	DELKAZAD	DELKA RUKAVU
46	92	80	96	51	70
48	96	84	100	51	70
50	100	88	104	51	70
52	104	92	108	51	70
54	108	96	112	52	70
56	112	102	116	52	70
58	116	108	120	52	70
60	120	112	124	52	70
62	124	118	128	53	70
64	128	122	132	53	70



**DOPRAVNÍ
PODNIK
OSTRAVA**

MATERIÁLOVÝ LIST

Název materiálu: Počesaná teplákovka s polyesterem

Složení materiálu: 90% bavlna 10% polyester

Gramáž: 340 g/m² +/- 5%

Šíře: 180 cm +/- 5%

Srážlivost: do 5%

Ošetřovací symboly:

- Může se prát v pračce při max teplotě 40 stupňů C
- Teplota spodní plochy žehličky nesmí být vyšší než 150 stupňů C
- Nesmí se chemicky čistit
- Vlhký výrobek sušit v rozprostřeném stavu

12. Mikina dámská



Písmo: ARIAL BLACK
bílá, výška 1,4 cm (56 b)

 DOPRAVNÍ
PODNIK
OSTRAVA 20 mm

25 mm

**ASISTENT
PŘEPRÁVY** 8 mm

Záda

215 mm

 DOPRAVNÍ
PODNIK
OSTRAVA 20 mm

**ASISTENT
PŘEPRÁVY** 15 mm

Písmo: ARIAL BLACK
bílá, výška 3 cm (120 b)



Technický popis

12. Dámská mikina

<u>Přední díly</u>	Zapínané na spirálový zip (délka dle velikosti). Zip je podložený podsádkou. Spodní kapsy z obou stran, zapínané na zip spirálový – délka 16 cm.
<u>Zadní díl</u>	Hladký
<u>Rukávy</u>	Raglánové. Sešité s předním a zadním dílem krycím stehem – ozdobné šití v odlišné barvě. Rukávy jsou ukončené rozparkem pro provlečení palce, olemovaný. Zapravení rukávů také olemováním (lemovkou).
<u>Límec</u>	Sešitý krycím stehem, barevně odlišný s vytvořením barevného výpustku do horního kraje.
<u>Délka</u>	Olemovaná lemovkou.
<u>Švy</u>	Sešité a obnitkované na OW5.
<u>Nitě</u>	Elastické pružné, barevně odlišné.

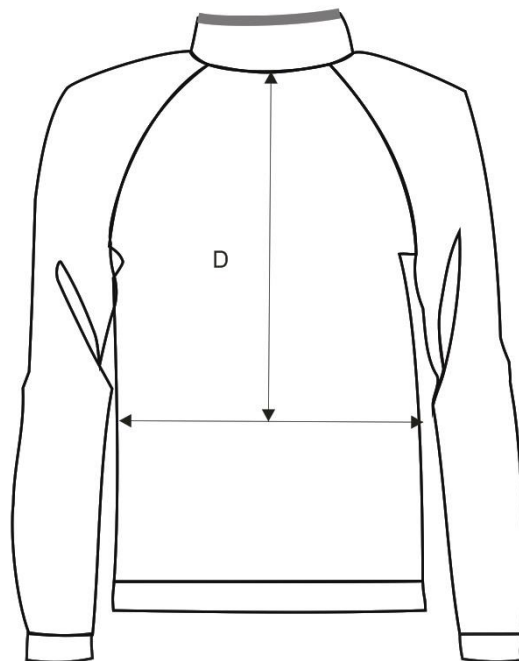
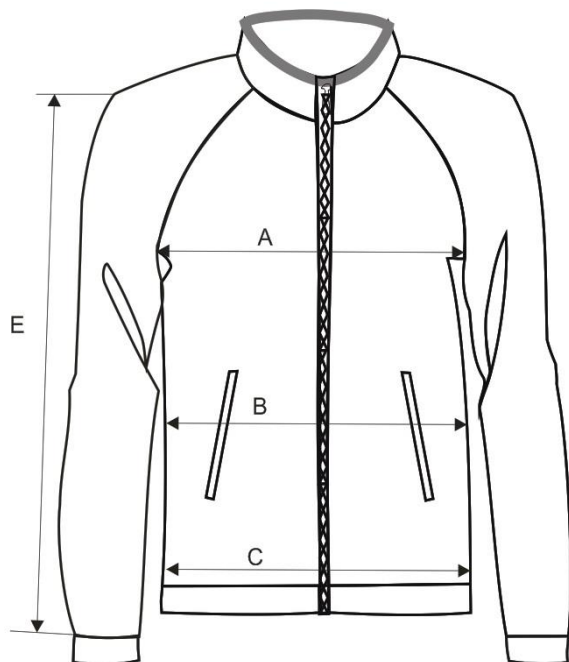
Střih je přizpůsoben dámské postavě – mírně projmutý

Logo umístěné na levém předním díle, provedení výšivkou. Nápis provedení výšivka.

Základní barva – tmavě modrá – odstín modré je PANTONE 2955U.



**DOPRAVNÍ
PODNIK
OSTRAVA**





DOPRAVNÍ PODNIK OSTRAVA

TABULKA DÁMSKÝCH VELIKOSTÍ VÝŠKA 164 cm - BUNDA, KOŠILE, MIKINA

	A	B	C	D	E
VELIKOST	OBVOD HRUDI	OBVOD PASU	OBVOD BOKŮ	DELKAZAD	DELKA RUKAVU
38	88	70	94	40	60
40	92	74	98	40	60
42	96	78	102	40	60
44	100	82	106	40	60
46	104	86	110	41	60
48	108	90	114	41	60
50	116	96	120	41	60
52	122	112	126	41	60
54	128	118	132	42	60
56	134	124	138	42	60

TABULKA DÁMSKÝCH VELIKOSTÍ VÝŠKA 170 cm - BUNDA, KOŠILE, MIKINA

	A	B	C	D	E
VELIKOST	OBVOD HRUDI	OBVOD PASU	OBVOD BOKŮ	DELKAZAD	DELKA RUKAVU
38	88	70	94	42	62
40	92	74	98	42	62
42	96	78	102	42	62
44	100	82	106	42	62
46	104	86	110	43	62
48	108	90	114	43	62
50	116	96	120	43	62
52	122	112	126	43	62
54	128	118	132	44	62
56	134	124	138	44	62

TABULKA DÁMSKÝCH VELIKOSTÍ VÝŠKA 176 cm - BUNDA, KOŠILE, MIKINA

	A	B	C	D	E
VELIKOST	OBVOD HRUDI	OBVOD PASU	OBVOD BOKŮ	DELKAZAD	DELKA RUKAVU
38	88	70	94	44	64
40	92	74	98	44	64
42	96	78	102	44	64
44	100	82	106	44	64
46	104	86	110	45	64
48	108	90	114	45	64
50	116	96	120	45	64
52	122	112	126	45	64
54	128	118	132	46	64
56	134	124	138	46	64



**DOPRAVNÍ
PODNIK
OSTRAVA**

MATERIÁLOVÝ LIST

Název materiálu: Počesaná teplákovka s polyesterem

Složení materiálu: 90% bavlna 10% polyester

Gramáž: 340 g/m² +/- 5%

Šíře: 180 cm +/- 5%

Srážlivost: do 5%

Ošetrovací symboly:

- Může se prát v pračce při max teplotě 40 stupňů C
- Teplota spodní plochy žehličky nesmí být vyšší než 150 stupňů C
- Nesmí se chemicky čistit
- Vlhký výrobek sušit v rozprostřeném stavu

13. Pánský opasek





13. Pánský opasek

Pánský opasek – kožený s kovovou sponou, šíře opasku 4 cm. Barva černá.

Materiál 100% kůže

Velikost UNI

DOPRAVNÍ PODNIK OSTRAVA

14. Polokošile – dámská





Technický popis

14. Polokošile - dámská

Přední díl Rozhalenka v kontrastní barvě zapínaná na 3 knoflíky. Vypracovaná 1 prsní nakládaná kapsa – 1x prošitá. Logo umístěné na prsní kapse uprostřed kapsy směrem k hornímu kraji, výšivka.

Zadní díl Hladký, ramenní švy 2x prošité v př. a zad. díle.

Rukávy Hlavicové, délka zapravená všitou portou (úpletem) v kontrastní barvě, 2x prošitá na pokrývacím stroji.

Límec Porta (úplet) v kontrastní barvě, začištěn pruhem materiálu.

Délka Zahnutá, zapravená na pokrývacím stroji.

Švy Sešité a obnitkované na OW5.

Nitě Elastické v barvě oděvu.

Základní barvy

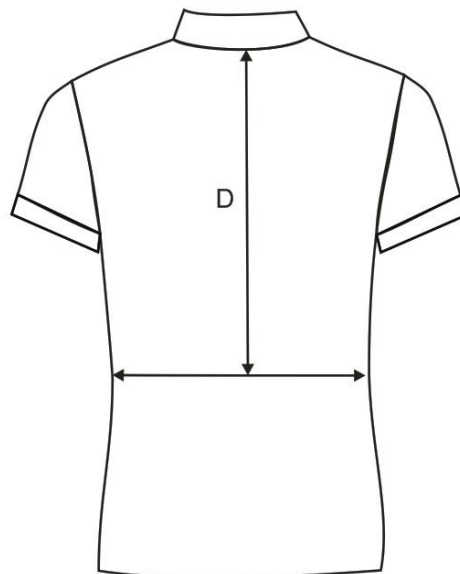
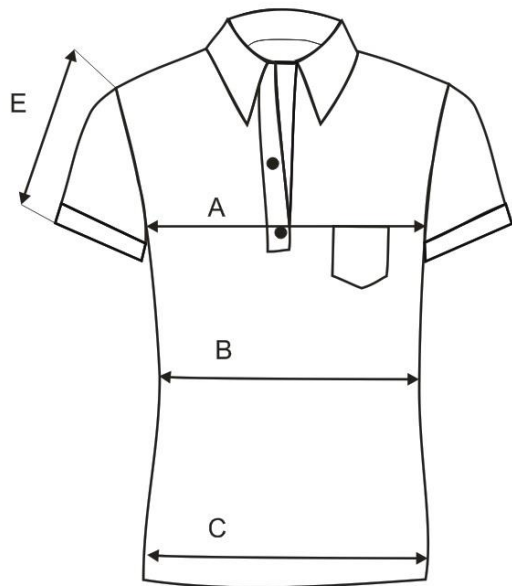
Barvy šedých odstínů dle Pantone - středně šedá - č. 431

Barvy světlemodrých odstínů dle Pantone – č. 312 C/U CMYK 89/0/11/0 RGB 0/173/208

Střih je přizpůsoben dám.postavě - mírně projmutý



**DOPRAVNÍ
PODNIK
OSTRAVA**



TABULKA DÁMSKÝCH VELIKOSTÍ VÝŠKA 164 cm – TRIKO, KOŠILE

	A	B	C	D	E	E
VELIKOST	OBVOD HRUDI	OBVOD PASU	OBVOD BOKŮ	DÉLKA ZAD	DÉLKA RUKÁVU – KOŠILE	DÉLKA RUKÁVU – TRIKO
38	88	70	94	40	21	20
40	92	74	98	40	21	20
42	96	78	102	40	21	20
44	100	82	106	40	21	20
46	104	86	110	41	21	20
48	108	90	114	41	24	22
50	116	96	120	41	24	22
52	122	112	126	41	24	22
54	128	118	132	42	24	22
56	134	124	138	42	24	22

TABULKA DÁMSKÝCH VELIKOSTÍ VÝŠKA 170 cm – TRIKO, KOŠILE

	A	B	C	D	E	E
VELIKOST	OBVOD HRUDI	OBVOD PASU	OBVOD BOKŮ	DÉLKA ZAD	DÉLKA RUKÁVU – KOŠILE	DÉLKA RUKÁVU – TRIKO
38	88	70	94	42	22	21
40	92	74	98	42	22	21
42	96	78	102	42	22	21
44	100	82	106	42	22	21
46	104	86	110	43	22	21
48	108	90	114	43	25	23
50	116	96	120	43	25	23
52	122	112	126	43	25	23
54	128	118	132	44	25	23
56	134	124	138	44	25	23

TABULKA DÁMSKÝCH VELIKOSTÍ VÝŠKA 176 cm – TRIKO, KOŠILE

	A	B	C	D	E	E
VELIKOST	OBVOD HRUDI	OBVOD PASU	OBVOD BOKŮ	DÉLKA ZAD	DÉLKA RUKÁVU – KOŠILE	DÉLKA RUKÁVU – TRIKO
38	88	70	94	44	23	22
40	92	74	98	44	23	22
42	96	78	102	44	23	22
44	100	82	106	44	23	22
46	104	86	110	45	23	22
48	108	90	114	45	26	24
50	116	96	120	45	26	24
52	122	112	126	45	26	24
54	128	118	132	46	26	24
56	134	124	138	46	26	24



Materiálový list

Název materiálu: Piké Bavlna/Elastan

Složení materiálu: 92% Bavlna 8% Elastan

Gramáž: 195 – 200 g/m²

Šíře materiálu: 180 – 185 cm

Ošetrovací symboly:

Maximální teplota praní 30 stupňů C

Sušit rozprostřením

Teplota spodní plochy žehličky nesmí být vyšší než 110 stupňů C

Výrobek se nesmí bělit

Výrobek se nesmí sušit v bubnové sušičce

Výrobek se nesmí chemicky čistit



**DOPRAVNÍ
PODNIK
OSTRAVA**

15. Polokošile - pánská



Technický popis

15. Polokošile - pánská

<u>Přední díl</u>	Členěný sedlem v kontrastní barvě, rozhalenka zapínaná na 3 knoflíky (spodní léga v základní barvě). vypracována 1 prsní nakládaná kapsa – 1x prošitá. logo umístěné na prsní kapse uprostřed kapsy směrem k hornímu kraji, výšivka
<u>Zadní díl</u>	Členěný sedlem v kontrastní barvě, ramenní švy 2x prošité v př.a zad.díle
<u>Rukávy</u>	Hlavicové, délka zapravená všitou portou (úpletem) v kontrastní barvě, 2x prošitá na pokrývacím stroji.
<u>Límec</u>	Porta (úplet) v základní barvě, začištěn pruhem materiálu.
<u>Délka</u>	Zahnutá, zapravená na pokrývacím stroji.
<u>Švy</u>	Sešité a obnitkované na OW5.
<u>Nitě</u>	Elastické v barvě oděvu.

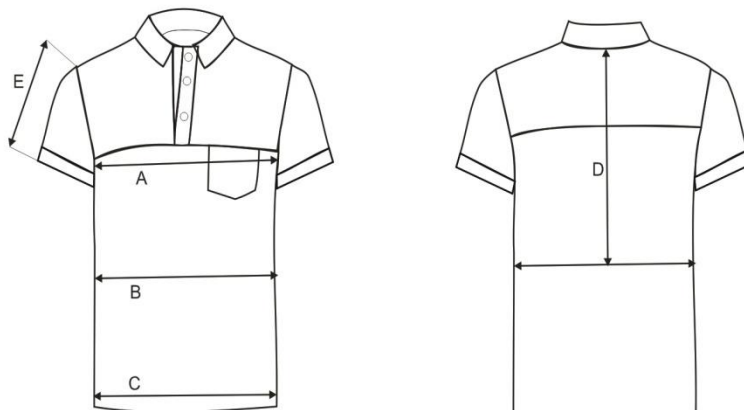
Základní barvy

Barvy šedých odstínů dle Pantone - středně šedá - č. 431

Barvy světlemodrých odstínů dle Pantone – č. 312 C/U CMYK 89/0/11/0 RGB 0/173/208



DOPRAVNÍ PODNIK OSTRAVA



TABULKA PÁNSKÝCH VELIKOSTÍ VÝŠKA 170 cm - TRIKO, KOŠILE

	A	B	C	D	E	E
VELIKOST	OBVOD HRUDI	OBVOD PASU	OBVOD BOKŮ	DĚLKA ZAD	DELKA RUKAVU - KOŠILE	DELKA RUKAVU - TRIKO
46	92	80	96	45	24	22
48	96	84	100	45	24	22
50	100	88	104	45	24	22
52	104	92	108	45	24	22
54	108	96	112	46	24	22
56	112	102	116	46	27	24
58	116	108	120	46	27	24
60	120	112	124	46	27	24
62	124	118	128	47	27	24
64	128	122	132	47	27	24

TABULKA PÁNSKÝCH VELIKOSTÍ VÝŠKA 182 cm - TRIKO, KOŠILE

	A	B	C	D	E	E
VELIKOST	OBVOD HRUDI	OBVOD PASU	OBVOD BOKŮ	DĚLKA ZAD	DELKA RUKAVU - KOŠILE	DELKA RUKAVU - TRIKO
46	92	80	96	48	25	23
48	96	84	100	48	25	23
50	100	88	104	48	25	23
52	104	92	108	48	25	23
54	108	96	112	49	25	23
56	112	102	116	49	28	25
58	116	108	120	49	28	25
60	120	112	124	49	28	25
62	124	118	128	50	28	25
64	128	122	132	50	28	25

TABULKA PÁNSKÝCH VELIKOSTÍ VÝŠKA 194 cm - TRIKO, KOŠILE

	A	B	C	D	E	E
VELIKOST	OBVOD HRUDI	OBVOD PASU	OBVOD BOKŮ	DELKA ZAD	DELKA RUKAVU - KOŠILE	DELKA RUKAVU - TRIKO
46	92	80	96	51	26	24
48	96	84	100	51	26	24
50	100	88	104	51	26	24
52	104	92	108	51	26	24
54	108	96	112	52	26	24
56	112	102	116	52	29	26
58	116	108	120	52	29	26
60	120	112	124	52	29	26
62	124	118	128	53	29	26
64	128	122	132	53	29	26



Materiálový list

Název materiálu: Piké Bavlna/Elastan

Složení materiálu: 92% Bavlna 8% Elastan

Gramáž: 195 – 200 g/m²

Šíře materiálu: 180 – 185 cm

Ošetrovací symboly:

Maximální teplota praní 30 stupňů C

Sušit rozprostřením

Teplota spodní plochy žehličky nesmí být vyšší než 110 stupňů C

Výrobek se nesmí bělit

Výrobek se nesmí sušit v bubnové sušičce

Výrobek se nesmí chemicky čistit



**DOPRAVNÍ
PODNIK
OSTRAVA**

16. Polokošile – dámská dlouhý rukáv



Technický popis

16. Polokošile dámská s dlouhým rukávem

<u>Přední díl</u>	Rozhalenka v kontrastní barvě zapínaná na 3 knoflíky. Vypracovaná 1 prsní nakládaná kapsa – 1x prošitá. Logo umístěné na prsní kapse uprostřed kapsy směrem k hornímu kraji, výšivka.
<u>Zadní díl</u>	Hladký, ramenní švy 2x prošité v př.a zad.díle
<u>Rukávy</u>	Hlavicové, dlouhé, délka zahnutá a zapravená na pokrývacím stroji.
<u>Límec</u>	Porta (úplet) v kontrastní barvě, začističen pruhem materiálu.
<u>Délka:</u>	Zahnutá, zapravená na pokrývacím stroji.
<u>Švy</u>	Sešité a obnitkované na OW5.
<u>Nitě</u>	Elastické nitě v barvě oděvu.

Základní barvy:

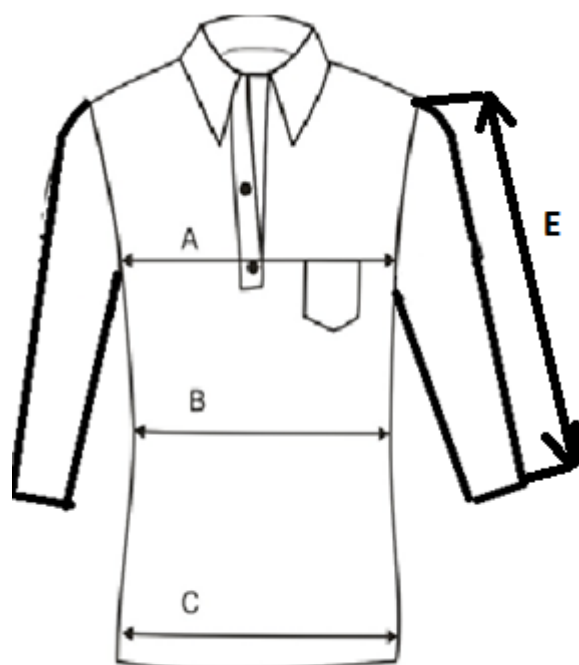
Barvy šedých odstínů dle Pantone - středně šedá - č. 431

Barvy světlemodrých odstínů dle Pantone – č. 312 C/U CMYK 89/0/11/0 RGB 0/173/208

Střih je přizpůsoben dám.postavě - mírně projmutý



**DOPRAVNÍ
PODNIK
OSTRAVA**





DOPRAVNÍ PODNIK OSTRAVA

TABULKA DÁMSKÝCH VELIKOSTÍ VÝŠKA 164 cm - BUNDA, KOŠILE, MIKINA

	A	B	C	D	E
VELIKOST	OBVOD HRUDI	OBVOD PASU	OBVOD BOKŮ	DELKAZAD	DELKA RUKAVU
38	88	70	94	40	60
40	92	74	98	40	60
42	96	78	102	40	60
44	100	82	106	40	60
46	104	86	110	41	60
48	108	90	114	41	60
50	116	96	120	41	60
52	122	112	126	41	60
54	128	118	132	42	60
56	134	124	138	42	60

TABULKA DÁMSKÝCH VELIKOSTÍ VÝŠKA 170 cm - BUNDA, KOŠILE, MIKINA

	A	B	C	D	E
VELIKOST	OBVOD HRUDI	OBVOD PASU	OBVOD BOKŮ	DELKAZAD	DELKA RUKAVU
38	88	70	94	42	62
40	92	74	98	42	62
42	96	78	102	42	62
44	100	82	106	42	62
46	104	86	110	43	62
48	108	90	114	43	62
50	116	96	120	43	62
52	122	112	126	43	62
54	128	118	132	44	62
56	134	124	138	44	62

TABULKA DÁMSKÝCH VELIKOSTÍ VÝŠKA 176 cm - BUNDA, KOŠILE, MIKINA

	A	B	C	D	E
VELIKOST	OBVOD HRUDI	OBVOD PASU	OBVOD BOKŮ	DELKAZAD	DELKA RUKAVU
38	88	70	94	44	64
40	92	74	98	44	64
42	96	78	102	44	64
44	100	82	106	44	64
46	104	86	110	45	64
48	108	90	114	45	64
50	116	96	120	45	64
52	122	112	126	45	64
54	128	118	132	46	64
56	134	124	138	46	64



**DOPRAVNÍ
PODNIK
OSTRAVA**

Materiálový list

Název materiálu: Piké Bavlna/Elastan

Složení materiálu: 92% Bavlna 8% Elastan

Gramáž: 195 – 200 g/m²

Šíře materiálu: 180 – 185 cm

Ošetrovací symboly:

Maximální teplota praní 30 stupňů C

Sušit rozprostřením

Teplota spodní plochy žehličky nesmí být vyšší než 110 stupňů C

Výrobek se nesmí bělit

Výrobek se nesmí sušit v bubnové sušičce

Výrobek se nesmí chemicky čistit

17. Polokošile – pánská dlouhý rukáv





17. Polokošile s dlouhým rukávem - pánská

Přední díl Členěný sedlem v kontrastní barvě, rozhalenka zapínaná na 3 knoflíky (spodní léga v základní barvě). Vypracovaná 1 prsní nakládaná kapsa – 1x prošitá.
Logo umístěné na prsní kapse uprostřed kapsy směrem k hornímu kraji, výšivka.

Zadní díl Členěný sedlem v kontrastní barvě, ramenní švy 2x prošité v př.a zad.díle.

Rukávy Hlavicové, dlouhé, délka rukávu zahnutá a zapravená na pokrývacím stroji.

Límec Porta (úplet) v základní barvě, začištěn pruhem materiálu.

Délka Zahnutá, zapravená na pokrývacím stroji.

Švy Sešité a obnitkované na OW5.

Nitě Elastické nitě v barvě oděvu.

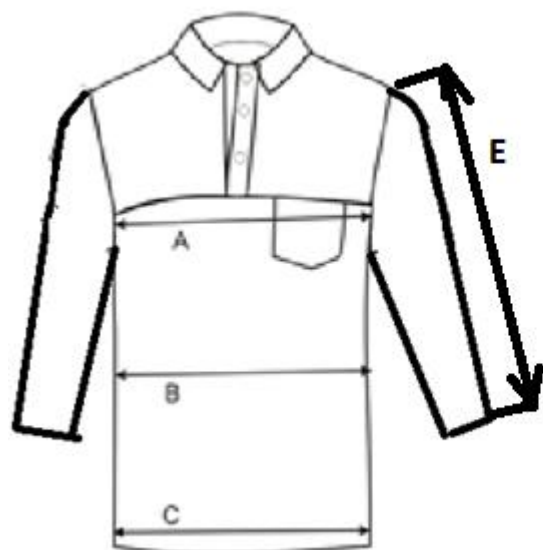
Základní barvy

Barvy šedých odstínů dle Pantone - středně šedá - č. 431

Barvy světlemodrých odstínů dle Pantone – č. 312 C/U CMYK 89/0/11/0 RGB
0/173/208



**DOPRAVNÍ
PODNIK
OSTRAVA**





DOPRAVNÍ PODNIK OSTRAVA

TABULKA PÁNSKÝCH VELIKOSTÍ VÝŠKA 170 cm - BUNDA, KOŠILE, MIKINA

	A	B	C	D	E
VELIKOST	OBVOD HRUDI	OBVOD PASU	OBVOD BOKU	DELKAZAD	DELKA RUKAVU
46	92	80	96	45	62
48	96	84	100	45	62
50	100	88	104	45	62
52	104	92	108	45	62
54	108	96	112	46	62
56	112	102	116	46	62
58	116	108	120	46	62
60	120	112	124	46	62
62	124	118	128	47	62
64	128	122	132	47	62

TABULKA PÁNSKÝCH VELIKOSTÍ VÝŠKA 182 cm - BUNDA, KOŠILE, MIKINA

	A	B	C	D	E
VELIKOST	OBVOD HRUDI	OBVOD PASU	OBVOD BOKO	DELKAZAD	DELKA RUKAVU
46	92	80	96	48	66
48	96	84	100	48	66
50	100	88	104	48	66
52	104	92	108	48	66
54	108	96	112	49	66
56	112	102	116	49	66
58	116	108	120	49	66
60	120	112	124	49	66
62	124	118	128	50	66
64	128	122	132	50	66

TABULKA PÁNSKÝCH VELIKOSTÍ VÝŠKA 194 cm - BUNDA, KOŠILE, MIKINA

	A	B	C	D	E
VELIKOST	OBVOD HRUDI	OBVOD PASU	OBVOD BOKO	DELKAZAD	DELKA RUKAVU
46	92	80	96	51	70
48	96	84	100	51	70
50	100	88	104	51	70
52	104	92	108	51	70
54	108	96	112	52	70
56	112	102	116	52	70
58	116	108	120	52	70
60	120	112	124	52	70
62	124	118	128	53	70
64	128	122	132	53	70



Materiálový list

Název materiálu: Piké Bavlna/Elastan

Složení materiálu: 92% Bavlna 8% Elastan

Gramáž: 195 – 200 g/m²

Šíře materiálu: 180 – 185 cm

Ošetrovací symboly:

Maximální teplota praní 30 stupňů C

Sušit rozprostřením

Teplota spodní plochy žehličky nesmí být vyšší než 110 stupňů C

Výrobek se nesmí bělit

Výrobek se nesmí sušit v bubnové sušičce

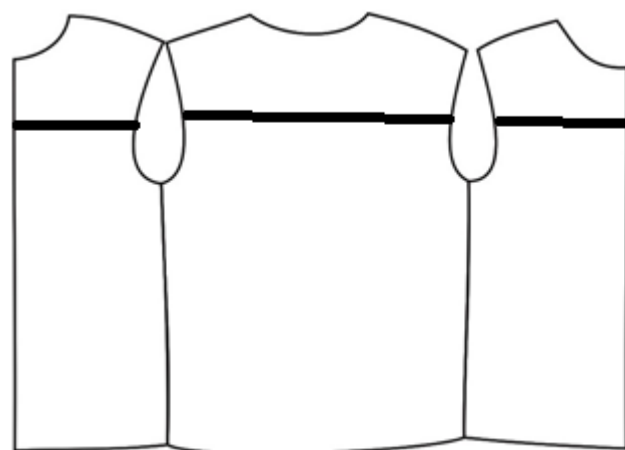
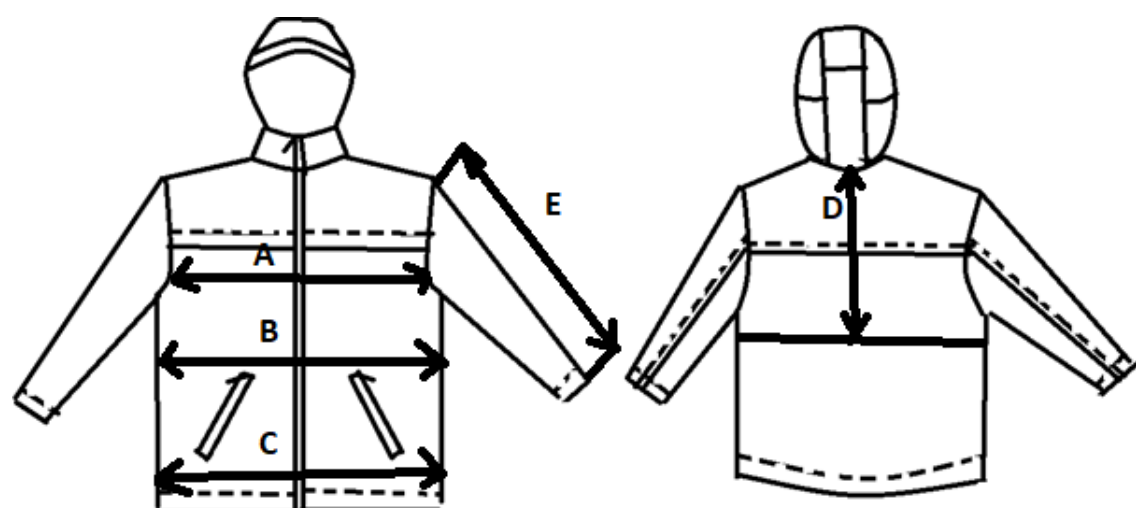
Výrobek se nesmí chemicky čistit

18. Větrovka – pánská



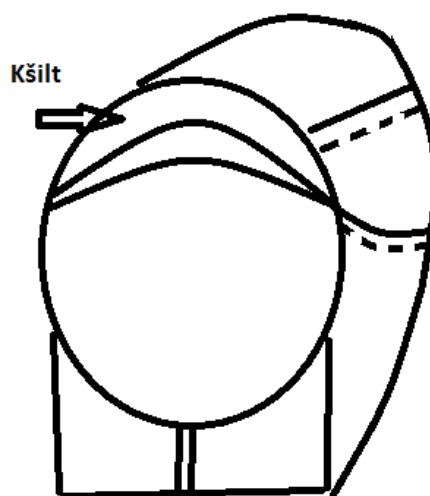
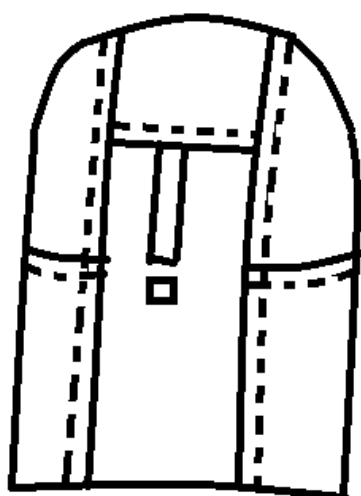


- Přední díly** Členěné sedlem, šev prošitý. Zapínají se na voděodolné spirálové zdrhovadlo (délka dle velikosti) do stojáku. Pod zdrhovadlem je podkryt. V oblasti hrudníku je zapínací patent. Po obou stranách jsou prostřížené kapsy na zdrhovadlo - voděodolné spirálové s délkou pohmatu 18 cm. Zdrhovadlo na pravé straně je opatřeno dvěma jezdcí. Do této kapsy se bude skládat celá bunda. Kapsové váčky jsou ve tvaru obdélníku z vrchového materiálu. Kapsové váčky budou sahat až k přednímu švu, kde budou přichycené.
- Zadní díl** Členěný sedlem a šev prošitý.
- Rukávy** Hlavicové s loketním švem prošitým. V délce rukávu je vložena pruženka.
- Délka** Je tvarovaná, zadní díl je do oblouku. Do délky vložena kulatá pruženka s brzdičkami na stažení.
- Kapuce** Členěná s kšiltem. Členicí švy jsou prošité. Na středním díle je našitý pásek, který se zapíná na suchý zip.
- Švy** Sešité a podlepené.
- Nitě** 100 % PES střížová nit v barvě oděvu.
- Základní barva**
- Tmavě modrá – odstín modré je PANTONE 2955U.
- Logo** Logo je umístěné na levém předním díle v místě prsou, provedení potisk, bílá barva. Druhé logo ASISTENT PŘEPRAVY, je umístěný v lopatkové části.
- Základní barva:**
- Tmavě modrá – odstín modré je PANTONE 2955U





**DOPRAVNÍ
PODNIK
OSTRAVA**





DOPRAVNÍ PODNIK OSTRAVA

TABULKA PÁNSKÝCH VELIKOSTÍ VÝŠKA 170 cm- BUNDA, KOŠILE, MIKINA

	A	B	C	D	E
VELIKOST	OBVOD HRUDI	OBVOD PASU	OBVOD BOKU	DELKAZAD	DELKA RUKAVU
46	92	80	96	45	62
48	96	84	100	45	62
50	100	88	104	45	62
52	104	92	108	45	62
54	108	96	112	46	62
56	112	102	116	46	62
58	116	108	120	46	62
60	120	112	124	46	62
62	124	118	128	47	62
64	128	122	132	47	62

TABULKA PÁNSKÝCH VELIKOSTÍ VÝŠKA 182 cm- BUNDA, KOŠILE, MIKINA

	A	B	C	D	E
VELIKOST	OBVOD HRUDI	OBVOD PASU	OBVOD BOKU	DELKAZAD	DELKA RUKAVU
46	92	80	96	48	66
48	96	84	100	48	66
50	100	88	104	48	66
52	104	92	108	48	66
54	108	96	112	49	66
56	112	102	116	49	66
58	116	108	120	49	66
60	120	112	124	49	66
62	124	118	128	50	66
64	128	122	132	50	66

TABULKA PÁNSKÝCH VELIKOSTÍ VÝŠKA 194 cm - BUNDA, KOŠILE, MIKINA

	A	B	C	D	E
VELIKOST	OBVOD HRUDI	OBVOD PASU	OBVOD BOKU	DELKAZAD	DELKA RUKAVU
46	92	80	96	51	70
48	96	84	100	51	70
50	100	88	104	51	70
52	104	92	108	51	70
54	108	96	112	52	70
56	112	102	116	52	70
58	116	108	120	52	70
60	120	112	124	52	70
62	124	118	128	53	70
64	128	122	132	53	70

Materiálový list

Pertex s DWR úpravou

Výška vodního sloupce 5000 mm

Ošetrovací symboly:

Maximální teplota praní 40 stupňů C (prát odděleně, jednotlivě)

Používat tekuté prací prostředky pro nepromokavé materiály

Neždímat

Sušit výrobek volně zavěšený na ramínku v polostínu

Výrobek se nesmí bělit

Výrobek se může sušit v bubnové sušičce na 60 stupňů Celsia – jemný program

Výrobek se nesmí chemicky čistit



**DOPRAVNÍ
PODNIK
OSTRAVA**

19. Větrovka – dámská





19. Větrovka - dámská

<u>Přední díly</u>	Členěné sedlem, šev prošitý. Zapínají se na voděodolné spirálové zdrhovadlo (délka dle velikosti) do stojáku. Pod zdrhovadlem je podkryt. V oblasti hrudníku je zapínací patent. Po obou stranách jsou prostřížené kapsy na zdrhovadlo - voděodolné spirálové s délkou pohmatu 18 cm. Zdrhovadlo na pravé straně je opatřeno dvěma jezdcí. Do této kapsy se bude skládat celá bunda. Kapsové váčky jsou ve tvaru obdélníku z vrchového materiálu. Kapsové váčky budou sahat až k přednímu švu, kde budou přichycené.
<u>Zadní díl</u>	Členěný sedlem a šev prošitý.
<u>Rukávy</u>	Hlavicové s loketním švem prošitým. V délce rukávu je vložená pruženka.
<u>Délka</u>	Je tvarovaná, zadní díl je do oblouku. Do délky vložená kulatá pruženka s brzdíčkami na stažení.
<u>Kapuce</u>	Členěná s kšilem. Členicí švy jsou prošité. Na středním díle je našitý pásek, který se zapíná na suchý zip.
<u>Švy</u>	Sešité a podlepené.
<u>Nitě</u>	100 % PES střížová nit v barvě oděvu.

Základní barva

Tmavě modrá – odstín modré je PANTONE 2955U.

Střih bude přizpůsoben dámské postavě – mírně projmutý

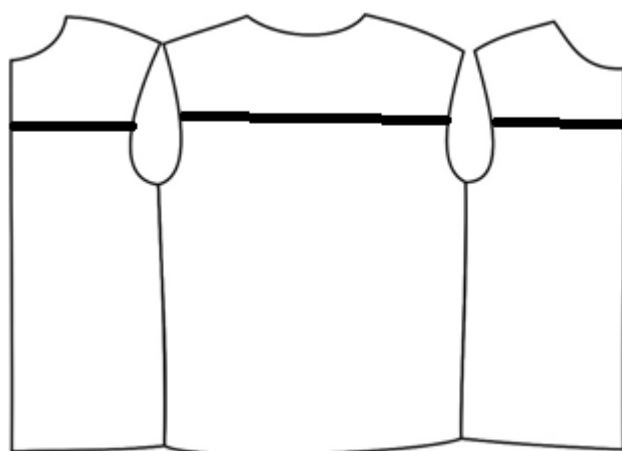
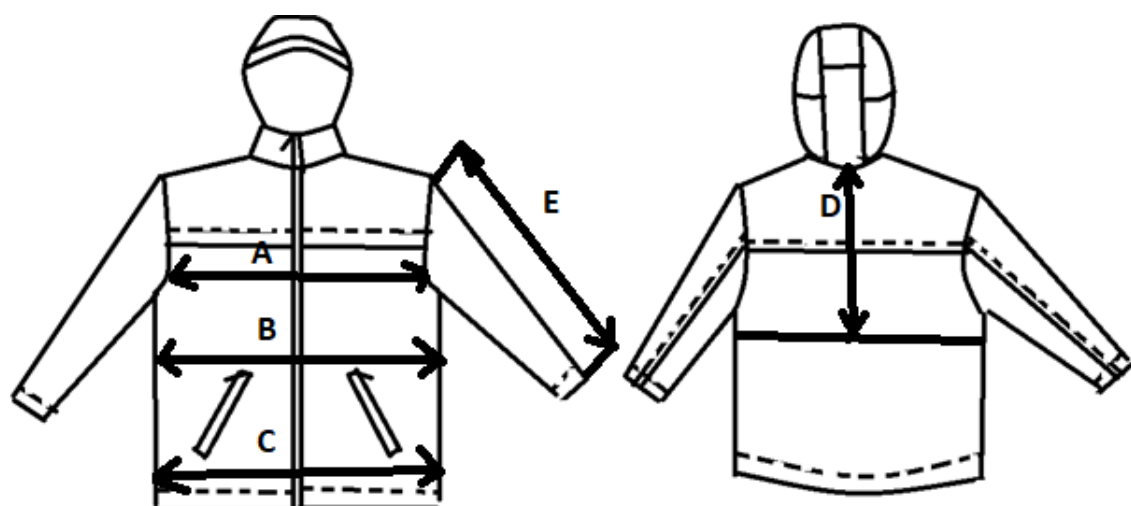
Logo Logo je umístěné na levém předním díle v místě prsou, provedení potisk, bílá barva. Druhé logo ASISTENT PŘEPRAVY, je umístěný v lopatkové části.

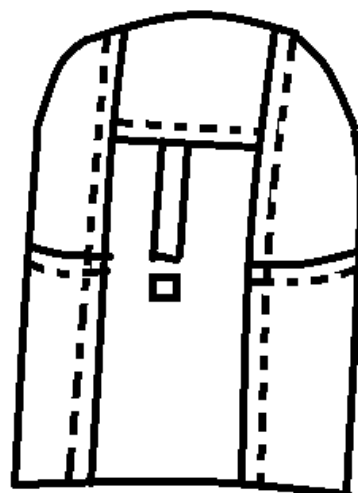
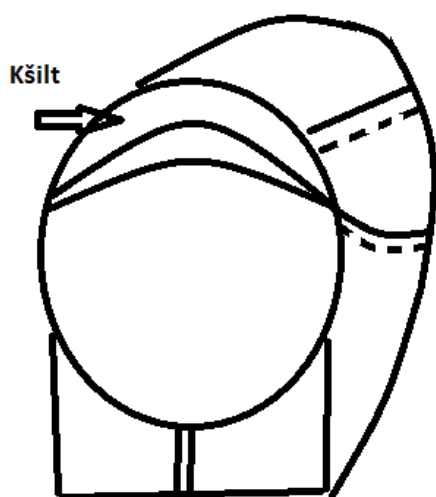
Základní barva:

Tmavě modrá – odstín modré je PANTONE 2955U



**DOPRAVNÍ
PODNIK
OSTRAVA**







DOPRAVNÍ PODNIK OSTRAVA

TABULKA DÁMSKÝCH VELIKOSTÍ VÝŠKA 164 cm - BUNDA, KOŠILE, MIKINA

	A	B	C	D	E
VELIKOST	OBVOD HRUDI	OBVOD PASU	OBVOD BOKŮ	DELKAZAD	DELKA RUKAVU
38	88	70	94	40	60
40	92	74	98	40	60
42	96	78	102	40	60
44	100	82	106	40	60
46	104	86	110	41	60
48	108	90	114	41	60
50	116	96	120	41	60
52	122	112	126	41	60
54	128	118	132	42	60
56	134	124	138	42	60

TABULKA DÁMSKÝCH VELIKOSTÍ VÝŠKA 170 cm - BUNDA, KOŠILE, MIKINA

	A	B	C	D	E
VELIKOST	OBVOD HRUDI	OBVOD PASU	OBVOD BOKŮ	DELKAZAD	DELKA RUKAVU
38	88	70	94	42	62
40	92	74	98	42	62
42	96	78	102	42	62
44	100	82	106	42	62
46	104	86	110	43	62
48	108	90	114	43	62
50	116	96	120	43	62
52	122	112	126	43	62
54	128	118	132	44	62
56	134	124	138	44	62

TABULKA DÁMSKÝCH VELIKOSTÍ VÝŠKA 176 cm - BUNDA, KOŠILE, MIKINA

	A	B	C	D	E
VELIKOST	OBVOD HRUDI	OBVOD PASU	OBVOD BOKŮ	DELKAZAD	DELKA RUKAVU
38	88	70	94	44	64
40	92	74	98	44	64
42	96	78	102	44	64
44	100	82	106	44	64
46	104	86	110	45	64
48	108	90	114	45	64
50	116	96	120	45	64
52	122	112	126	45	64
54	128	118	132	46	64
56	134	124	138	46	64



Materiálový list

Pertex s DWR úpravou

Výška vodního sloupce 5000 mm

Ošetrovací symboly:

Maximální teplota praní 40 stupňů C (prát odděleně, jednotlivě)

Používat tekuté prací prostředky pro nepromokavé materiály

Neždímat

Sušit výrobek volně zavěšený na ramínku v polostínu

Výrobek se nesmí bělit

Výrobek se může sušit v bubnové sušičce na 60 stupňů Celsia – jemný program

Výrobek se nesmí chemicky čistit



Vzory barev/normy

Základní barvy:

Barvy šedých odstínů dle Pantone - tmavě šedá - č. 433
středně šedá - č. 431

Barvy modrých odstínů dle Pantone – tmavě modrá – odstín modré je **PANTONE 2955U**.

Barvy světlemodrých odstínů dle Pantone – č. 312 C/U CMYK 89/0/11/0 RGB 0/173/208

Další barvy jsou černá a bílá. Výjimkou z grafického manuálu jsou reflexní prvky.

Změna barevných odstínů je možná pouze se schválením zadavatele.

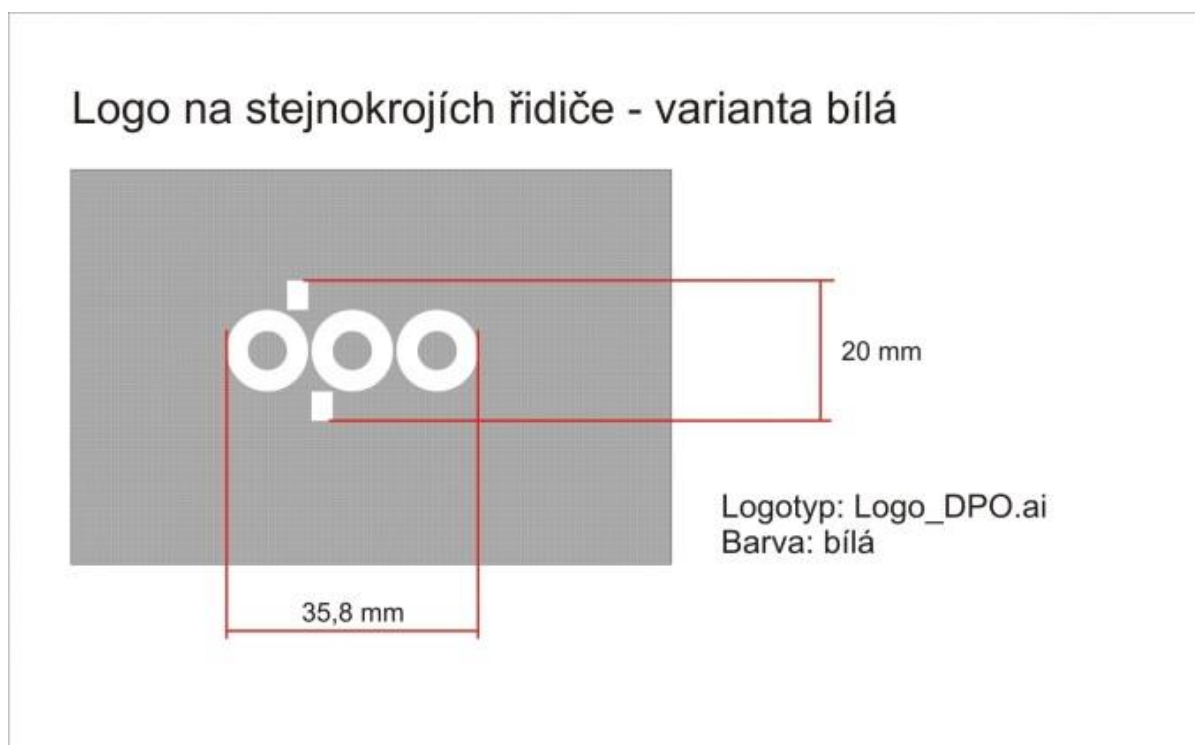
Zadavatel předpokládá, že dodavatel při zpracování předmětu plnění použije obecně platné normy pro textil, tzn. normy kategorie 80 – Textilní suroviny a výrobky, pro oděvnictví třídu norem ČSN 8050 – Vrchní oděvy a prádlo z pletenin a třídu norem ČSN 8070 – Vrchní oděvy a prádlo z tkanin.



Vzor loga

dle grafického manuálu DPO a.s.

Každá stejnokrojová součást musí být předepsaným způsobem opatřena logem Dopravního podniku Ostrava. Toto logo lze v souladu s grafickým manuálem Dopravního podniku Ostrava používat v bílém provedení (na bílém podkladu v černém provedení).



Označení logem a nápisem na přední i zadní straně by mělo vycházet z označení na softshellové bundě !!!